

Документ подписан простой электронной подписью
Информация о владельце:
ФИО: Федорова Марина Владимировна
Должность: Директор филиала
Дата подписания: 08.11.2023 14:00:07
Уникальный программный ключ:
e766def0e2eb455f02135d659e45051ac23041da

Приложение 9.4.30
к ОПОП-ППССЗ специальности
23.02.01 Организация перевозок и управление
на транспорте (по видам)

**ФОНД ОЦЕНОЧНЫХ СРЕДСТВ
ПО УЧЕБНОЙ ДИСЦИПЛИНЕ
ОП.04 ТРАНСПОРТНАЯ СИСТЕМА РОССИИ
для специальности
23.02.01 Организация перевозок и управление на транспорте
(по видам)
Базовая подготовка
среднего профессионального образования
Год начала подготовки - 2023**

Содержание

1. Паспорт комплекта контрольно-оценочных средств.
2. Результаты освоения учебной дисциплины, подлежащие проверке.
3. Оценка освоения учебной дисциплины:
 - 3.1 Формы и методы оценивания.
 - 3.2 Кодификатор оценочных средств.
4. Задания для оценки освоения дисциплины.

1. Паспорт комплекта контрольно-оценочных средств

В результате освоения учебной дисциплины *ОП.04 Транспортной системы России* обучающийся должен обладать предусмотренными ФГОС по специальности *23.02.01 Организация перевозок и управление на транспорте (по видам) (базовая подготовка)* следующими знаниями, умениями, которые формируют профессиональные компетенции, и общими компетенциями, а также личностными результатами осваиваемыми в рамках программы воспитания:

У1 - давать краткую экономико-географическую характеристику техническому оснащению и сфере применения различных видов транспорта;

З1 - структуру транспортной системы России, основные направления грузопотоков и пассажиропотоков;

ОК 02. Использовать современные средства поиска, анализа и интерпретации информации и информационные технологии для выполнения задач профессиональной деятельности

ПК 1.1. Выполнять операции по осуществлению перевозочного процесса с применением современных информационных технологий управления перевозками.

ПК 1.2. Организовывать работу персонала по обеспечению безопасности перевозок и выбору оптимальных решений при работах в условиях нестандартных и аварийных ситуаций.

ПК 1.3. Оформлять документы, регламентирующие организацию перевозочного процесса.

ПК 2.1. Организовывать работу персонала по планированию и организации перевозочного процесса.

ПК 2.2. Обеспечивать безопасность движения и решать профессиональные задачи посредством применения нормативно-правовых документов.

ПК 2.3. Организовывать работу персонала по технологическому обслуживанию перевозочного процесса.

ЛР 10. Заботящийся о защите окружающей среды, собственной и чужой безопасности, в том числе цифровой;

ЛР 13. Готовность обучающегося соответствовать ожиданиям работодателей: ответственный сотрудник, дисциплинированный, трудолюбивый, нацеленный на достижение поставленных задач, эффективно взаимодействующий с членами команды, сотрудничающий с другими людьми, проектно мыслящий;

ЛР 27. Проявляющий способности к непрерывному развитию в области профессиональных компетенций и междисциплинарных знаний;

ЛР 29. Понимающий сущность и социальную значимость своей будущей профессии, проявляющий к ней устойчивый интерес.

Формой аттестации по учебной дисциплине является *дифференцированный зачет* (очная форма обучения) и *экзамен* (заочная форма обучения).

2. Результаты освоения учебной дисциплины, подлежащие проверке

2.1. В результате аттестации по учебной дисциплине осуществляется комплексная проверка следующих умений и знаний, а также динамика формирования общих, профессиональных компетенций и личностных результатов в рамках программы воспитания:

Результаты обучения (У, З, ОК/ПК, ЛР)	Показатели оценки результата	Форма контроля и оценивания
Уметь:		
У1 - давать краткую экономико-географическую характеристику техническому оснащению и сфере применения различных видов транспорта ОК 02 ПК 1.1, ПК 1.2, ПК 1.3, ПК 2.1, ПК 2.2, ПК 2.3 ЛР 10, ЛР 13, ЛР 27, ЛР29	свободное ориентирование в сфере применения различных видов транспорта	текущий контроль в форме устного опроса по темам, защиты практических занятий, выполнения проверочных и контрольных работ, подготовки презентаций или сообщений, рефератов, ответов на контрольные вопросы. <i>Промежуточная аттестация: дифференцированный зачет и экзамен</i>
Знать:		
З1 - структуру транспортной системы России, основные направления грузопотоков и пассажиропотоков ОК 02 ПК 1.1, ПК 1.2, ПК 1.3, ПК 2.1, ПК 2.2, ПК 2.3 ЛР 10, ЛР 13, ЛР 27, ЛР29	систематизация знаний по устройству, общим принципам содержания и ремонта железнодорожного пути	текущий контроль в форме устного опроса по темам, защиты практических занятий, выполнения проверочных и контрольных работ, подготовки презентаций или сообщений, рефератов, ответов на контрольные вопросы. <i>Промежуточная аттестация: дифференцированный зачет и экзамен</i>

3. Оценка освоения учебной дисциплины:

3.1. Формы и методы контроля.

Предметом оценки служат умения и знания, предусмотренные ФГОС по дисциплине *ОП.04 Транспортная система России*, направленные на формирование общих и профессиональных компетенций, а также личностных результатов в рамках программы воспитания.

Контроль и оценка освоения учебной дисциплины по темам (разделам)

Элемент УД	Формы и методы контроля					
	Текущий контроль		Рубежный контроль		Промежуточная аттестация	
	Формы контроля	Проверяемые ОК, ПК, У, З, ЛР	Формы контроля	Проверяемые ОК, ПК, У, З, ЛР	Форма контроля	Проверяемые ОК, ПК, У, З, ЛР
Введение	<i>СР 1</i> <i>Представление сообщения или демонстрация презентации</i>	<i>ОК 02, У1, З1, ЛР 10, ЛР 13, ЛР 27, ЛР 29</i>			<i>ДЗ (очная форма обучения) /</i> <i>Э (заочная форма обучения)</i>	<i>ОК 02, ПК 1.1, ПК 1.2, ПК 1.3, ПК 2.1, ПК 2.2, ПК 2.3, У1, З1, ЛР 10, ЛР 13, ЛР 27, ЛР 29</i>
Раздел 1. Общие сведения о транспортных системах						
Тема 1.1. Возникновение и развитие транспорта	<i>УО, СР 2</i> <i>Защита реферата</i>	<i>ОК 02, У1, З1, ЛР 10, ЛР 13, ЛР 27, ЛР 29</i>				
Тема 1.2. Структура транспортной системы России	<i>СР 3</i> <i>Представление сообщения или демонстрация презентации</i>	<i>ОК 02, У1, З1, ЛР 10, ЛР 13, ЛР 27, ЛР 29</i>	<i>ПР №1</i>	<i>ОК 02, У1, З1, ЛР 10, ЛР 13, ЛР 27, ЛР 29</i>		
Тема 1.3. Мировая транспортная система	<i>УО, СР 4</i>	<i>ОК 02, У1, З1, ЛР 10, ЛР 13, ЛР 27, ЛР 29</i>				
Раздел 2. Основные направления грузов и пассажирских потоков			<i>ПР №2</i>	<i>ОК 02, У1, З1, ЛР 10, ЛР 13, ЛР 27, ЛР 29</i>		

Тема 2.1. Понятие о перевозках	<i>УО, СР 5</i>	<i>ОК 02, У1, 31, ЛР 10, ЛР 13, ЛР 27, ЛР 29</i>				
Тема 2.2. Грузовые перевозки	<i>УО, СР 6</i>	<i>ОК 02, У1, 31, ЛР 10, ЛР 13, ЛР 27, ЛР 29</i>				
Тема 2.3. Пассажирские перевозки	<i>УО, СР 7</i>	<i>ОК 02, У1, 31, ЛР 10, ЛР 13, ЛР 27, ЛР 29</i>				
Раздел 3. Основные характеристики, техническое оснащение и сферы применения железнодорожного транспорта			<i>КР</i>	<i>ОК 02, ПК 1.1, ПК 1.2, ПК 1.3, ПК 2.1, ПК 2.2, ПК 2.3, У1, 31, ЛР 10, ЛР 13, ЛР 27, ЛР 29</i>		
Тема 3.1. Место железнодорожного транспорта в транспортной системе страны	<i>ПЗ № 1-2 СР 8 Представление сообщения или демонстрация презентации</i>	<i>ОК 02, ПК 1.1, ПК 1.2, ПК 1.3, ПК 2.1, ПК 2.2, ПК 2.3, У1, 31, ЛР 10, ЛР 13, ЛР 27, ЛР 29</i>	<i>ПР №3</i>	<i>ОК 02, ПК 1.1, ПК 1.2, ПК 1.3, ПК 2.1, ПК 2.2, ПК 2.3, У1, 31, ЛР 10, ЛР 13, ЛР 27, ЛР 29</i>		
Тема 3.2. Структура управления железнодорожным транспортом	<i>УО, СР 9 Защита реферата</i>	<i>ОК 02, У1, 31, ЛР 10, ЛР 13, ЛР 27, ЛР 29</i>				
Тема 3.3. Экономико-географическая характеристика сети железных дорог Российской Федерации	<i>УО, СР 10</i>	<i>ОК 02, У1, 31, ЛР 10, ЛР 13, ЛР 27, ЛР 29</i>				
Раздел 4. Основные характеристики,	<i>Т</i>	<i>ОК 02, ПК 1.1, ПК 2.2, У1, 31,</i>				

техническое оснащение и сферы применения различных видов транспорта		<i>ЛР 10, ЛР 13, ЛР 27, ЛР 29</i>				
Тема 4.1. Автомобильный транспорт	<i>УО, СР 11 Представление сообщения или демонстрация презентации</i>	<i>ОК 02, ПК 1.1, ПК 2.2, У1, 31, ЛР 10, ЛР 13, ЛР 27, ЛР 29</i>				
Тема 4.2. Морской транспорт	<i>УО, СР 12</i>	<i>ОК 02, ПК 1.1, ПК 2.2, У1, 31, ЛР 10, ЛР 13, ЛР 27, ЛР 29</i>				
Тема 4.3. Внутренний водный транспорт	<i>УО, СР 13</i>	<i>ОК 02, ПК 1.1, ПК 2.2, У1, 31, ЛР 10, ЛР 13, ЛР 27, ЛР 29</i>				
Тема 4.4. Воздушный транспорт	<i>УО, СР 14</i>	<i>ОК 02, ПК 1.1, ПК 2.2, У1, 31, ЛР 10, ЛР 13, ЛР 27, ЛР 29</i>				
Тема 4.5. Трубопроводный транспорт	<i>УО, СР 15 Демонстрация презентации</i>	<i>ОК 02, ПК 1.1, ПК 2.2, У1, 31, ЛР 10, ЛР 13, ЛР 27, ЛР 29</i>				
Тема 4.6. Другие виды транспорта	<i>УО, СР 16</i>	<i>ОК 02, ПК 1.1, ПК 2.2, У1, 31, ЛР 10, ЛР 13, ЛР 27, ЛР 29</i>				
Тема 4.7. Транспортные узлы и терминалы	<i>УО, СР 17</i>	<i>ОК 02, ПК 1.1, ПК 2.2, У1, 31,</i>				

		<i>ЛР 10, ЛР 13, ЛР 27, ЛР 29</i>				
Раздел 5. Развитие транспорта на современном этапе						
Тема 5.1. Транспортная политика и законодательство	<i>УО, СР 18 Представление доклада</i>	<i>ОК 02, ПК 1.1, У1, 31, ЛР 10, ЛР 13, ЛР 27, ЛР 29</i>				
Тема 5.2. Конкуренция и взаимодействие видов транспорта	<i>ПЗ № 3 СР 19</i>	<i>ОК 02, ПК 1.1, У1, 31, ЛР 10, ЛР 13, ЛР 27, ЛР 29</i>				
Тема 5.3. Варианты транспортного обслуживания	<i>УО, СР 20</i>	<i>ОК 02, ПК 1.1, У1, 31, ЛР 10, ЛР 13, ЛР 27, ЛР 29</i>				
Тема 5.4 Безопасность и экология на транспорте	<i>УО, СР 21</i>	<i>ОК 02, ПК 1.1, У1, 31, ЛР 10, ЛР 13, ЛР 27, ЛР 29</i>				

3.2 Кодификатор оценочных средств

Функциональный признак оценочного средства (тип контрольного задания)	Код оценочного средства
Устный опрос	УО
Проверочная работа № n	ПР № n
Практическое занятие № n	ПЗ № n
Тестирование	Т
Контрольная работа	КР
Задания для самостоятельной работы	СР
Дифференцированный зачёт	ДЗ
Экзамен	Э

4. Задания для оценки освоения дисциплины

ТЕКУЩИЙ КОНТРОЛЬ

Практические занятия № 1-3

Раздел 3. Основные характеристики, техническое оснащение и сферы применения железнодорожного транспорта.

Тема 3.1. Место железнодорожного транспорта в транспортной системе страны

Практическое занятие №1. Определение основных показателей работы железнодорожного транспорта.

Практическое занятие №2. Составление схемы расположения железнодорожных станций на полигоне дорог (региональная составляющая).

Контролируемые компетенции ОК 02, ПК 1.1, ПК 1.2, ПК 1.3, ПК 2.1, ПК 2.2, ПК 2.3

Тема 5.2. Конкуренция и взаимодействие видов транспорта

Практическое занятие №3. Оценка фактора конкурентоспособности видов транспорта

Контролируемые компетенции ОК 02, ПК 1.1

Критерии оценки практических занятий:

Результатом работы по каждому практическому занятию является оформление отчета и его защита. Оценку за практическое занятие преподаватель выставляет после защиты отчета. Практические занятия оцениваются по пятибалльной шкале:

«5» баллов выставляется обучающемуся, если:

– работа выполнена полностью и правильно; работа выполнена самостоятельно; работа сдана с соблюдением всех сроков; соблюдены все правила оформления отчета; сделаны правильные выводы;

– во время защиты обучающийся правильно понимает суть вопроса, дает точное определение и истолкование основных понятий, строит ответ по собственному плану, сопровождает ответ примерами, умеет применить знания в новой ситуации, может установить связь между изучаемым и ранее изученным материалом из курса, а также с материалом, усвоенным при изучении других дисциплин;

«4» балла выставляется обучающемуся, если:

– работа выполнена правильно с учетом 2-3 несущественных ошибок исправленных самостоятельно по требованию преподавателя; работа сдана в срок

(либо с опозданием на два-три занятия), есть некоторые недочеты в оформлении отчета;

– во время защиты обучающийся правильно понимает суть вопроса, дает точное определение и истолкование основных понятий, но ответ дан без использования собственного плана, новых примеров, без применения знаний в новой ситуации, без использования связей с ранее изученным материалом и материалом, усвоенным при изучении других дисциплин;

«3» балла выставляется обучающемуся, если:

– работа выполнена правильно не менее чем на половину или допущена существенная ошибка, но обучающийся владеет обязательными знаниями и умениями по проверяемой теме; обучающийся многократно обращается за помощью преподавателя; работа сдана с опозданием более трех занятий; в оформлении отчета есть отклонения и несоответствия предъявляемым требованиям;

– во время защиты обучающийся правильно понимает суть вопроса, но в ответе имеются отдельные пробелы в усвоении вопросов курса;

«2» балла выставляется обучающемуся, если:

– выполнено меньше половины предложенных заданий, допущены две (и более) существенные ошибки в ходе работы, показавшие, что обучающийся не владеет обязательными знаниями и умениями по данной теме в полном объеме, обучающийся выполняет работу с помощью преподавателя; работа сдана с нарушением всех сроков; имеется много нарушений правил оформления.

В данном случае обучающийся не допускается к защите отчета. Работа должна быть исправлена с учетом недостатков (при защите отчета обучающийся не может ответить ни на один из поставленных вопросов).

В данном случае обучающийся будет допущен к повторной защите отчета только после ликвидации пробелов в знании учебного материала по теме практического занятия.

МЕТОДИЧЕСКИЕ УКАЗАНИЯ К ВЫПОЛНЕНИЮ ПРАКТИЧЕСКОГО ЗАНЯТИЯ № 1

Определение основных показателей работы железнодорожного транспорта

Цель работы: Научиться рассчитывать количественные и качественные показатели работы железнодорожного транспорта.

Ход работы:

1. Изучить материалы темы «Показатели работы железнодорожного транспорта».
2. На основе исходных данных (табл. 1) определить:
 - количественные показатели работы: грузооборот, пассажирооборот, грузонапряженность;
 - качественные показатели работы: статическую нагрузку на вагон, динамическую нагрузку, производительность вагона и себестоимость перевозок.
3. Ответить на контрольные вопросы.
4. Выводы по работе.

Краткие теоретические сведения

Железнодорожному транспорту принадлежит ведущая роль в системе путей сообщения России. Железные дороги наиболее приспособлены к массовым перевозкам. Они функционируют днем и ночью независимо от времени года и атмосферных условий, что особенно важно для России с ее непредсказуемым климатом и большим количеством климатических поясов. На железных дорогах сравнительно небольшая себестоимость перевозок и высокая скорость доставки грузов.

Железные дороги являются универсальным видом транспорта для перевозок всех видов грузов в межрайонном и во внутрирайонном сообщении. Однако постройка железных дорог требует больших материальных затрат, зависящих от топографических, климатических и экологических условий.

На железнодорожном транспорте велика доля расходов, мало зависящих от размеров движения (ремонт зданий и устройств, содержащие административно-технического персонала). Они составляют около половины общих расходов на эксплуатацию. Это обуславливает необходимость значительной концентрации грузовых потоков для обеспечения высокой эффективности функционирования железных дорог. Перевозка грузов по железной дороге на относительно большие расстояния экономически более выгодно, чем на малые. Это объясняется высоким удельным весом расходов, не зависящих от дальности перевозок и увеличивающих их себестоимость на небольших расстояниях. Это расходы на выполнение грузовых операций, начальных и конечных операций, включая подачу вагонов к месту погрузки-выгрузки, их уборку и др.

Общепризнанными преимуществами железных дорог перед другими видами транспорта являются экономичность (сравнительно низкая стоимость перевозок), ресурсосберегаемость, экологическая предпочтительность (с точки зрения шума и сохранности окружающей среды), безопасность движения.

К основным показателям работы железнодорожного транспорта относятся количественные и качественные, а также основные экономические показатели.

1. Количественные показатели - характеризуют объем работы по перевозкам и ее интенсивность.

Основными показателями являются:

Грузооборот - сумма произведений количеств перевезенных грузов на соответствующее расстояние их перевозки, выражается в тонно-километрах.

$$\sum P_l = P_1 \cdot l_1 + P_2 \cdot l_2 + \dots + P_n \cdot l_n, \text{ т} - \text{км.}$$

Пассажирооборот - сумма произведений числа пассажиров на соответствующее расстояние их перевозки, измеряется в пассажиро-километрах (при необходимости в количестве перевезенных пассажиров).

$$\sum A_l = A_1 \cdot l_1 + A_2 \cdot l_2 + \dots + A_n \cdot l_n, \text{ пас} - \text{км.}$$

Грузонапряженность - это грузооборот, отнесенный к одному километру эксплуатационной длины участка, на котором этот грузооборот выполнен.

$$\Gamma = \frac{\sum P_l}{L_{\text{экспл}}}$$

2. Качественные показатели - характеризуют использование железнодорожного подвижного состава.

Основными показателями являются:

Оборот вагона - основной показатель качества работы железной дороги, отражающий уровень организации труда, т. е. время между двумя погрузками в один и тот же вагон, независимо от железнодорожной станции ее производства. Оборот вагона определяет не только качество использования железнодорожного подвижного состава, но и продолжительность перевозки самих грузов.

Среднесуточный пробег вагона - отношение длины полного рейса к обороту вагона.

Степень использования грузоподъемности вагона характеризуется статической и динамической нагрузками.

Статическая нагрузка на вагон - отношение массы груза в вагонах к общему числу загруженных вагонов.

$$q_{\text{ст}} = \frac{\sum P}{U_{\text{п}}}, \frac{\text{т}}{\text{ваг}}$$

Динамическая нагрузка на ось груженого вагона - это отношение суммы тонно-километров нетто к сумме вагоно-километров пробега груженых вагонов.

$$Q_{\text{дин}} = \frac{\sum P_t}{\sum_n S_{\text{гр}}}, \frac{\text{т} - \text{км}}{\text{ваг} - \text{км}}$$

где $\sum_n S_{\text{гр}}$ - сумма произведений числа вагонов для каждого груза на соответствующее расстояние его перевозки.

Производительность вагона - количество перевезенной продукции, приходящейся на каждый вагон рабочего парка в сутки.

$$P_{\text{в}} = \frac{\sum P_t}{U_p}, \frac{\text{т} - \text{км}}{\text{ваг} - \text{сут}}$$

где U_p - рабочий парк вагонов, ваг-сут.

Оборот локомотива - это продолжительность обслуживания им одной пары поездов на участке обращения, т. е. время от момента выдачи локомотива под поезд до момента выдачи его под следующий поезд.

Среднесуточный пробег локомотива - количество локомотиво-километров пробега всех локомотивов, обслуживающих поезда, деленное на эксплуатируемый парк локомотивов, находящихся во всех видах движения и работы, а также под техническими операциями.

Ходовая скорость - средняя скорость движения поездов на участке без учета стоянок и времени на разгоны и замедления.

Техническая скорость - средняя скорость движения поезда на участке без учета стоянок на промежуточных железнодорожных станциях, но с учетом времени на разгоны и замедления.

Участковая скорость - средняя скорость движения поезда на участке с учетом стоянок на промежуточных железнодорожных станциях и времени на разгоны и замедления.

3. К обобщающим экономическим показателям работы железнодорожного транспорта относятся производительность труда, прибыль, себестоимость и рентабельность перевозок.

Производительность труда определяется объемом выполненной продукции, приходящимся на одного работника эксплуатационного штата, исчисляемом в тонно-километрах, пассажиро-километрах или приведенных тонно-километрах.

Прибыль определяется как разность между суммарными доходами железной дороги или отделения дороги и суммой эксплуатационных расходов на выполнение перевозок за тот же период времени. Прибыль - это показатель, в котором аккумулируются итоги всей хозяйственной деятельности железных дорог и предприятий транспорта.

Рентабельность (убыточность) перевозок - это отношение прибыли (убытка) к эксплуатационным расходам, измеряется в процентах.

Себестоимость перевозок - это величина издержек, приходящихся на 10 тонно-километров или пассажиро-километров.

$$C = \frac{\Sigma \Xi}{\Sigma P_t}; C = \frac{\Sigma \Xi}{\Sigma A_t}, \text{руб./т - км.}$$

где $\Sigma \Xi$ - эксплуатационные издержки, руб.

Исходные данные

Таблица 1

Методические указания к выполнению практического занятия

Вариант	1	2	3	4	5
Перевезено грузов:					
– в прямом сообщении (тонн)	5400	3200	3670	4340	4950
– в местном сообщении (тонн)	1850	1930	2050	1780	2030
Дальность перевозки (км):					
– в прямом сообщении	1950	2360	1830	2100	1980
– в местном сообщении	470	350	510	420	560
Перевезено пассажиров:					
– в дальнем сообщении (пас)	2050	1940	1910	2120	1960
– в местном сообщении (пас)	980	1030	1160	1090	940
Дальность перевозки (км):					
- в прямом сообщении	1930	1830	2140	1990	2010
– в местном сообщении	340	290	360	410	370
Эксплуатационная длина участка (км)	515	570	650	590	625
Количество погруженных вагонов	98	89	105	84	103
Рабочий парк вагонов	45	42	54	49	56
Груженный пробег вагона (ваг-км)	1440	1390	1420	1570	1630
Эксплуатационные издержки (руб.):					
– при перевозке грузов	84200	105300	92600	87100	101400
– при перевозке пассажиров	96700	102300	95400	94650	103450
Вариант	6	7	8	9	10
Перевезено грузов:					
– в прямом сообщении (тонн)	4300	5200	4370	4550	3750
– в местном сообщении (тонн)	2050	2230	1950	2080	1630
Дальность перевозки (км):					
– в прямом сообщении	1740	2120	1910	2030	1670
– в местном сообщении	560	390	410	510	490
Перевезено пассажиров:					
– в дальнем сообщении (пас)	2150	1990	2060	1980	2140
– в местном сообщении (пас)	1080	950	1050	1070	920
Дальность перевозки (км):					
- в прямом сообщении	1880	1920	2140	2030	1990

– в местном сообщении	370	310	380	410	350
Эксплуатационная длина участка (км)	530	570	610	560	640
Количество погруженных вагонов	101	91	103	86	102
Рабочий парк вагонов	43	44	52	47	57
Груженный пробег вагона (ваг-км)	1540	1420	1490	1510	1580
Эксплуатационные издержки (руб.):					
– при перевозке грузов	83400	102100	91200	85900	99800
– при перевозке пассажиров	97300	103600	97500	96800	104400

Пример расчета

Таблица 2

Расчет количественных и качественных показателей работы железнодорожного транспорта

	Исходные данные	Расчет
1	2	3
Перевезено грузов: – в прямом сообщении (тонн)	4100	$\sum P_i = P_1 \cdot l_1 + P_2 \cdot l_2 + \dots + P_n \cdot l_n$ $\sum P_i = 4100 \cdot 1620 + 1930 \cdot 610 = 7819,3 \text{ тыс. т} - \text{км}$
– в местном сообщении (тонн)	1930	
Дальность перевозки (км): – в прямом сообщении	1620	
– в местном сообщении	610	
Перевезено пассажиров: – в дальнем сообщении (пас)	2250	$\sum A_i = A_1 \cdot l_1 + A_2 \cdot l_2 + \dots + A_n \cdot l_n$ $\sum A_i = 2250 \cdot 1740 + 1080 \cdot 450 = 4401 \text{ тыс. пас} - \text{км}$
– в местном сообщении (пас)	1080	
Дальность перевозки (км): – в прямом сообщении	1740	
– в местном сообщении	450	

Эксплуатационная длина участка (км)	550	$\Gamma = \frac{\sum P l}{L_{\text{экспл}}}$ $\Gamma = 7819300/550 = 14216 \text{ т/км}$
Количество погруженных вагонов	103	$q_{\text{ст}} = \frac{\sum P}{U_{\text{п}}}$ $q_{\text{ст}} = (4100 + 1930)/130 = 58,5 \text{ т/ваг.}$
Рабочий парк вагонов	45	$П_{\text{в}} = \frac{\sum P l}{U_{\text{р}}}$ $П_{\text{в}} = 7819300/45 = 173762 \text{ т/сут}$
Груженный пробег вагона (ваг-км)	1490	$q_{\text{дин}} = \frac{\sum P l}{\sum_n S_{\text{гр}}}$ $q_{\text{дин}} = 7819300/1490 = 5247,9 \text{ т – км/ваг – км}$
Эксплуатационные издержки (руб.): – при перевозке грузов	84600	$C = \frac{\sum \text{Э}}{\sum P l}$ $C = 84600/7819300 = 0,011 \text{ р/т – км}$
– при перевозке пассажиров	98200	$C = \frac{\sum \text{Э}}{\sum A l}$ $C = 98200/4401000 = 0,023 \text{ руб/пас – км}$

Контрольные вопросы

1. Перечислите показатели, характеризующие грузовые перевозки.
2. Перечислите показатели, характеризующие пассажирские перевозки.
3. Поясните, чем отличаются количественные показатели работы от качественных показателей.
4. Перечислите основные экономические показатели работы железнодорожного транспорта.
5. Объясните, с какой целью определяется производительность труда на железнодорожном транспорте.
6. Дайте определение понятию «себестоимость железнодорожных перевозок».
7. Объясните, почему рентабельность перевозок является одним из наиболее значимых показателей работы.

МЕТОДИЧЕСКИЕ УКАЗАНИЯ К ВЫПОЛНЕНИЮ ПРАКТИЧЕСКОГО ЗАНЯТИЯ № 2

Составление схемы расположения железнодорожных станций на полигоне дорог (региональная составляющая)

Цель работы: Научиться определять расположение наиболее крупных железнодорожных станций.

Ход работы:

1. Изучите материалы темы «Общая характеристика железнодорожной сети».

2. Выберите условные обозначения.

3. Отметьте сортировочные, крупные грузовые и пассажирские железнодорожные станции на полигоне железных дорог в соответствии с исходными данными (табл. 3).

4. Ответьте на контрольные вопросы.

5. Выводы по работе.

Краткие теоретические сведения

Сеть РЖД состоит из 16 железных дорог: Восточно-Сибирской, Горьковской, Дальневосточной, Забайкальской, Западно-Сибирской, Калининградской, Красноярской, Куйбышевской, Московской, Октябрьской, Приволжской, Свердловской, Северной, Северо-Кавказской, Юго-Восточной и Южно-Уральской железных дорог.

Московская железная дорога - это 8800 км эксплуатационной длины, которые обслуживают 73,6 тысячи человек.

Московская железная дорога охватывает 13 субъектов Российской Федерации, в том числе 9 полностью (Москву, Московскую, Тульскую, Орловскую, Курскую, Рязанскую, Смоленскую, Калужскую, Брянскую области) и 4 частично (Владимирскую, Белгородскую, Липецкую области и республику Мордовия).

Октябрьская железная дорога - первая магистраль страны, одна из крупнейших железных дорог Российской Федерации имеет эксплуатационную длину 10 372,7 км и обслуживает территорию с населением более 25 млн. человек. В транспортной системе Северо-Западного региона России железной дороге принадлежит ведущее место. На ее долю приходится 60% грузоперевозок и 40% пассажирских перевозок.

Западно-Сибирская железная дорога пролегает в пределах Омской, Новосибирской, Кемеровской, Томской областей, Алтайского края и частично территории Республики Казахстан. Она надежно обеспечивает внешние и внутренние хозяйственные связи, устойчивое транспортное обслуживание крупнейших комплексов добывающей и перерабатывающей промышленности, сельского хозяйства.

Сегодня длина главных железнодорожных путей магистрали превышает девять тысяч километров, эксплуатационная - 5 558 километров. Более 70% линий электрифицировано, свыше 80% оборудовано автоматической блокировкой и диспетчерской централизацией.

Восточно-Сибирская железная дорога проходит по территории Иркутской, Амурской областей, Бурятии, Якутии, Забайкальского и Хабаровского краев и граничит с Красноярской и Забайкальской железными дорогами. По размерам

грузовых перевозок Восточно-Сибирская железная дорога занимает одно из первых мест.

Южно-Уральская дорога входит в число крупнейших железных дорог страны. Она обслуживает территории 7 субъектов Российской Федерации: Челябинскую, Курганскую, Оренбургскую, частично Куйбышевскую, Саратовскую, Свердловскую области, республику Башкортостан, а также Северный Казахстан. Электрифицировано более половины протяженности магистрали, почти 70% стрелок оборудованы устройствами электрической централизации.

Среди отправленных грузов преобладают строительные материалы, черные металлы, нефть и нефтепродукты, флюсы и огнеупоры.

Наиболее грузонапряженные линии находятся на важных направлениях транспортно-экономических связей Центра с Уралом, Поволжьем, Северо-Западом, Северным Кавказом; Кавказа с Поволжьем и Уралом; Северо-Запада с Уралом; Урала с Сибирью и Дальним Востоком.

Преобладающие грузы - каменный уголь (более 17%), нефть (12,5%), черные металлы, лес (6%), руды (6%), хлебные грузы, химические и минеральные удобрения (по 3,5%), цемент (3%). Они составляют около 60% общего отправления грузов железнодорожным транспортом.

Основные потоки каменного угля формируются в крупных угольных регионах страны. Самую обширную зону сбыта имеет уголь Кузнецкого бассейна. Кузнецкий уголь поступает на Урал, в Западную Сибирь, Поволжье, Центр. Уголь Печорского бассейна направляют в Череповец, Санкт-Петербург, Мурманск, Карелию. Небольшая часть идет в Центральный и Волго-Вятский районы. Южный Урал и Поволжье обеспечиваются углем из Караганды и Экибастуза.

Главные потоки сырой нефти образуются в Западно-Сибирском, Волго-Уральском и Прикаспийском нефтедобывающих районах. Объемы и дальность перевозок нефти зависят от размещения перерабатывающих заводов. Из Западной Сибири сырую нефть транспортируют по железным дорогам главным образом на Дальний Восток, Южный Урал, а также на экспорт.

Из Волго-Уральского района нефть и нефтепродукты отправляют на Запад, Северный Кавказ, за рубеж.

Железные руды перевозятся главным образом внутри экономических районов в пределах крупнейших металлургических баз Урала, Кузбасса, Центрально-Черноземного и Северо-Западного районов. Межрайонные потоки железной руды направляются из Казахстана и от месторождений КМА на Урал, из Восточной Сибири - в Кузбасс.

В России основными отправителями черных металлов являются Урал, Западная Сибирь, Центрально-Черноземный и Северный районы. Отсюда потоки металла идут во все остальные регионы. Встречные направления, по которым поступают черные металлы, объясняются, с одной стороны, специализацией металлургии, а с другой - большим разнообразием марок стали и сортамента проката.

Лесные грузы отправляют с крупных железнодорожных станций. Наиболее

мощные потоки леса образуются на Сибирской магистрали, линиях Архангельск-Вологда-Москва, Пенза-Лиски и Екатеринбург-Орск-Канаш. Лес с Дальнего Востока идет на экспорт.

Хлебные грузы формируются в лесостепных и степных районах страны и направляются в густонаселенные зоны. Большая часть зерна транспортируется по дорогам Северного Кавказа, Поволжья, Западной Сибири. Зерно поставляют в Центральный, Северо-Западный, Северный, Волго-Вятский и Дальневосточный районы.

Таблица 3

Исходные данные

Вариант	Сортировочные железнодорожные станции	Грузовые железнодорожные станции	Пассажирские железнодорожные станции
1.	Бекасово - Сортировочное, Инская	Екатеринбург - Товарный, Топки, Череповец	Москва - Пассажирская - Казанская
2.	Московка, Батайск	Комбинатская, Красноярск - Восточный	Новосибирск-Главный, Чита-2
3.	Орехово-Зуево, Пермь - Сортировочная	Хабаровск-2, Новоярославская	Новокузнецк - Пассажирский, Курган
4.	Свердловск - Сортировочный, Кинель	Москва - Товарная, Воркута	Балашов - Пассажирский, Волгоград-1
5.	Санкт-Петербург - Сортировочный, Московский, Лоста	Находка - Восточная, Мереть, Магнитогорск - Грузовой	Казань - Пассажирская, Миасс
6.	Московка, Челябинск-Главный	Белово, Холмск, Хабаровск-2	Красноярск - Пассажирский, Хадыженская
7.	Бекасово - Сортировочное, Инская	Москва - Товарная, Новоярославская	Екатеринбург - Пассажирский, Хабаровск-1
8.	Свердловск - Сортировочный, Орехово-Зуево	Комбинатская, Череповец, Холмск	Нижний Новгород - Московский, Ростов-на-Дону
9.	Лоста, Пермь - Сортировочная	Находка - Восточная, Воркута, Топки	Омск - Пассажирский, Лиски
10.	Кинель, Перово	Екатеринбург - Товарный, Красноярск - Восточный, Мереть	Саратов-1, Иркутск - Пассажирский

Контрольные вопросы

1. Перечислите основные грузы, перевозимые по Дальневосточной железной дороге.

2. Объясните, почему наиболее грузонапряженные линии находятся на Московской, Октябрьской и Западно-Сибирской дорогах.

3. Охарактеризуйте грузы, перевозимые по Свердловской и Южно-Уральской железным дорогам.

4. Перечислите субъекты Российской Федерации, по территории которых пролегает Северо-Кавказская железная дорога.

5. Перечислите грузовые железнодорожные станции, которые осуществляют погрузку и выгрузку хлебных грузов.

6. Объясните, от чего зависит дальность перевозок нефти по железным дорогам.

7. Перечислите железные дороги, которые имеют пограничные железнодорожные станции с железными дорогами других стран.

МЕТОДИЧЕСКИЕ УКАЗАНИЯ К ВЫПОЛНЕНИЮ ПРАКТИЧЕСКОГО ЗАНЯТИЯ № 3

Оценка фактора конкурентоспособности видов транспорта

Цель работы: Научиться определять рейтинг и показатели конкурентоспособности различных видов транспорта.

Ход работы:

1. Изучите материалы темы «Конкуренция и взаимодействие видов транспорта».

2. Определите наиболее значимые показатели конкурентоспособности для заданных видов транспорта в соответствии с исходными данными (табл. 5).

3. Произведите расчет рейтинга и выбрать наиболее конкурентоспособный вид транспорта.

4. Ответьте на контрольные вопросы.

5. Выводы по работе.

Краткие теоретические сведения

Под конкуренцией понимают соперничество производителей товаров и услуг в получении преимуществ и экономических выгод на потребительском рынке. Она стимулирует предприятия к повышению качества товаров и услуг и вместе с тем заставляет их придерживаться цен на аналогичные товары, которые формируются на рынке. Ценовая конкуренция базируется на получении преимуществ за счет снижения цены, а неценовая проявляется в стремлении предприятий улучшить свое положение на рынке за счет повышения качества своей продукции или услуг и условий их реализации.

Процессы конкуренции требуют постоянного государственного надзора и регулирования. Они преследуют следующие цели:

- защита прав потребителей от возможных негативных результатов конкуренции (низкое качество предлагаемых товаров и услуг, соответствие качества рекламируемого и реального товара);

- пресечение недобросовестной конкуренции, нарушающей установленные правила и законы, приводящие к социальной напряженности, загрязнению окружающей среды, эксплуатации оборудования повышенной опасности;

- ограничение монополистической деятельности предприятий на потребительском рынке.

Выбор вида транспорта может быть произведен на основании метода экспертных оценок или путем сопоставления затрат по вариантам.

Метод экспертных оценок базируется на основании оценки различных видов транспорта в разрезе основных критериев (табл. 4), в качестве которых выступают:

- время доставки;
- частота отправления груза;
- надежность соблюдения графика доставки;
- способность перевозить разные грузы;
- способность доставить груз в любую точку территории;
- стоимость перевозок.

Таблица 4

Экспертные оценки различных видов транспорта

Вид транспорта	Время доставки	Частота отправления груза	Надежность соблюдения графика доставки	Способность перевозить разные грузы	Способность доставить груз в любую точку территории	Стоимость перевозок
Железнодорожный	3	4	3	2	2	3
Водный (морской и речной)	4	5	4	1	4	1
Автомобильный	2	2	2	3	1	4
Трубопроводный	5	1	1	5	5	2
Воздушный	1	3	5	4	3	5

Последовательность выбора вида транспорта представлена на блок-схеме (рис. 1).

В качестве дополнительных критериев могут быть использованы:

- финансовая стабильность вида перевозчика,
- квалификация персонала,
- отслеживание отправок,
- экспедирование отправок,
- готовность перевозчика к переговорам об изменении тарифа и т. п.

Рейтинг видов транспорта рассчитывается по формуле:

$$R_i = \sum \frac{r_{ij}}{p_j},$$

где R_i - рейтинг i - го вида транспорта; p_j - ранг j -го критерия; r_{ij} - оценка степени удовлетворения i -го вида транспорта j -му критерию.

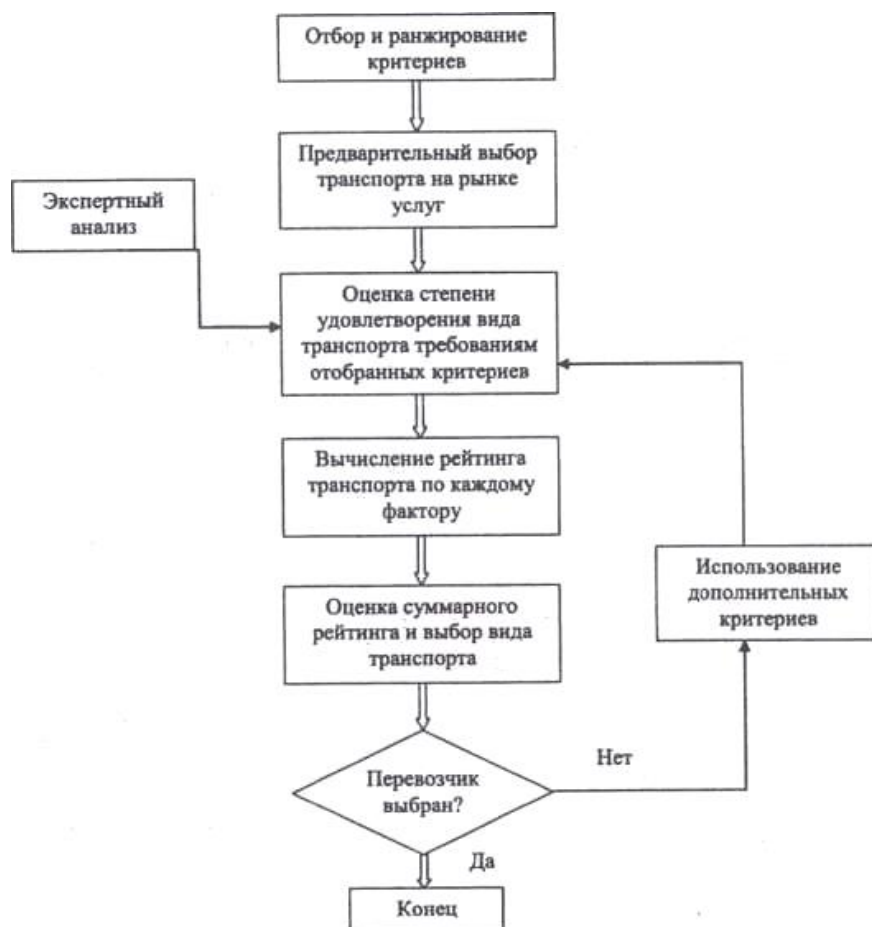


Рис.1. Порядок выбора вида транспорта

Исходные данные

Таблица 5

Методические указания к выполнению практического занятия

Вариант	Виды транспорта	Дополнительный критерий
1.	автомобильный, морской, трубопроводный	квалификация персонала
2.	воздушный, железнодорожный, морской	готовность перевозчика к переговорам об изменении тарифа
3.	речной, трубопроводный, воздушный	квалификация персонала
4.	железнодорожный, автомобильный, воздушный	экспедирование отправок
5.	морской, трубопроводный, железнодорожный	готовность перевозчика к переговорам об изменении тарифа

6.	автомобильный, морской, железнодорожный	отслеживание отправок
7.	воздушный, железнодорожный, морской	финансовая стабильность вида перевозчика
8.	воздушный, железнодорожный, речной	отслеживание отправок
9.	трубопроводный, морской, железнодорожный	экспедирование отправок
10.	автомобильный, морской, трубопроводный	финансовая стабильность вида перевозчика

Пример расчета

Таблица 6

Расчет рейтинга различных видов транспорта

Критерий	Ранг	Оценка	Рейтинг
Время доставки	1	2	2,00
Стоимость перевозок	2	4	2,00
Надежность соблюдения графика доставки	3	1	0,33
Способность перевозить разные грузы	4	3	0,75
Способность доставить груз в любую точку	5	2	0,40
Частота отправления груза	6	3	0,50
Сумма	-	-	5,98

Аналогично проводим расчет для остальных видов транспорта и выбираем оптимальный вариант, имеющий суммарное минимальное значение рейтинга.

Контрольные вопросы

1. Дайте определение понятию «конкуренция на транспорте».
2. Перечислите цели государственного надзора в области конкуренции.
3. Объясните, в чем заключается метод экспертных оценок при выборе вида транспорта.
4. Перечислите показатели работы транспорта, которые используются в качестве основных критериев оценки.
5. Объясните, с какой целью используются дополнительные критерии оценки при выборе вида транспорта.
6. Перечислите критерии конкурентоспособности, которые являются основными на железнодорожном транспорте.
7. Согласны ли Вы с тем, что время доставки является основным критерием для выбора вида транспорта? Аргументируйте свой ответ.
8. Объясните, для каких категорий грузов наиболее важными показателями являются стоимость перевозок и частота отправок груза.

Вопросы для устного опроса по теме 1.1. Возникновение и развитие транспорта

1. Назовите когда и кем были изобретены и построены первые в мире локомотивы.
2. Перечислите структурно-функциональные характеристики транспорта.
3. Объясните влияние развития транспорта на экономику страны. Приведите примеры.
4. Назовите, какие летательные аппараты тяжелее, какие легче воздуха.
5. Дайте определение сущности и развития концепции единства транспортной системы.

по теме 1.3. Мировая транспортная система

1. Перечислите показатели транспортной подвижности населения. Дайте им характеристику.
2. Объясните, как вы понимаете выражение «Интеграция транспортной системы России в мировую транспортную систему»
3. Дайте определение понятию «международные транспортные коридоры (МТК)»
4. Назовите показатели транспортной подвижности населения и транспортоемкости экономики.
5. Назовите роль различных видов транспорта в мировой транспортной системе. Приведите примеры.

по теме 2.1 Понятие о перевозках

1. Перечислите качественные показатели транспортных услуг. Дайте им характеристику.
2. Дайте определение понятию «пассажиропоток».
3. Перечислите государственные стандарты для достижения единства в оценке транспортных услуг, которые действуют на территории России.
4. Объясните, от чего зависят направление и объемы перевозок.
5. Дайте определение понятию «транспортная услуга».

по теме 2.2. Грузовые перевозки

1. Дайте определение понятию «грузовые перевозки».
2. Сформулируйте определения: «мультимодальные перевозки» и «интермодальные перевозки». Дайте сравнительную характеристику.
3. Дайте определение понятию «экспресс - доставка». Где применяется?

4. Дайте определение понятиям «грузополучатель» и «грузоотправитель». Приведите примеры.

по теме 2.3. Пассажирские перевозки

1. Дайте определение понятию «пассажирские перевозки».
2. Дайте определение понятию «миграция населения».
3. Дайте определение понятию «пассажир».
4. Перечислите показатели качества пассажирских перевозок. Дайте характеристику.
5. Назовите регионы зарождения и направления основных пассажиропотоков в нашей стране.

по теме 3.2. Структура управления железнодорожным транспортом

1. Назовите область рационального применения железнодорожного транспорта.
2. Назовите роль и значение железнодорожного транспорта в единой транспортной системе России
3. Назовите цели программы Правительства РФ о реформировании на железнодорожном транспорте.
4. Назовите технические средства железнодорожного транспорта.

по теме 3.3. Экономико-географическая характеристика сети железных дорог Российской Федерации

1. Назовите основные показатели работы железных дорог.
2. Назовите качественные показатели работы железных дорог.
3. Назовите технические средства железнодорожного транспорта.
4. Назовите техническую оснащенность железнодорожного транспорта.

по теме 4.1. Автомобильный транспорт

1. Перечислите преимущества автомобильного транспорта.
2. Назовите 5 категорий автомобильных дорог.
3. Перечислите недостатки автомобильного транспорта.
4. Назовите технические средства автомобильного транспорта.
5. Сформулируйте определение «автопоезд».
6. Назовите среднюю плотность автомобильных дорог с твердым покрытием на территории РФ.

по теме 4.2. Морской транспорт

1. Назовите классификацию судов.

2. Опишите значение морского транспорта России во внешних экономических связях.
3. Назовите основные направления грузовых и пассажирских перевозок.
4. Дайте определение понятию «река-море».
5. Опишите, по каким основным категориям классифицируются морские порты.

по теме 4.3. Внутренний водный транспорт

1. Назовите классификацию судов и состав флота.
2. Опишите показатели работы внутреннего водного транспорта.
3. Назовите, как классифицируются суда на внутреннем водном транспорте.
4. Опишите, каков структурный состав российского речного флота.
5. Опишите, по каким основным категориям классифицируются речные порты.
6. Укажите основные грузо- и пассажиропотоки.

по теме 4.4. Воздушный транспорт

1. Назовите задачу воздушного транспорта.
2. Опишите, что составляет техническую основу воздушного транспорта.
3. Назовите недостатки воздушного транспорта.
4. Назовите, как классифицируются самолеты по дальности их полетов и весу.
5. Назовите этапы развития отечественной гражданской авиации во второй половине 20 века.
6. Укажите, что предусмотрено в Федеральной целевой программе «Развитие гражданской авиационной техники России».

по теме 4.5. Трубопроводный транспорт

1. Перечислите преимущества трубопроводного транспорта.
2. Назовите назначение трубопроводного транспорта.
3. Перечислите недостатки трубопроводного транспорта.
4. Назовите устройство магистральных трубопроводов
5. Назовите показатели работы трубопроводного транспорта.
6. Дайте характеристику газотранспортной системы России.

по теме 4.6. Другие виды транспорта

1. Назовите промышленный транспорт, комплекс технических средств.
2. Опишите, специальные виды промышленного транспорта.

3. Назовите транспортные сети городов.
4. Назовите технические средства городского и пригородного транспорта.
5. Укажите нетрадиционные транспортные средства и системы
6. Укажите структура пассажирских перевозок городского и пригородного транспорта.

по теме 4.7. Транспортные узлы и терминалы

1. Укажите назначение грузовых транспортных узлов.
2. Назовите показатели работы промышленного транспорта.
3. Дайте определение понятию «транспортный узел».
4. Назовите классификацию транспортного узла.
5. Назовите, какие бывают узлы.
6. Дайте определение понятию «Транспортный терминал».

по теме 5.1. Транспортная политика и законодательство

1. Объясните, какова структура управления железнодорожным транспортом России.
2. Назовите систему государственного регулирования транспортного комплекса страны.
3. Перечислите формы собственности на транспорте.
4. Назовите концепцию государственной транспортной политики РФ.
5. Назовите рынок транспортных услуг.

по теме 5.3. Варианты транспортного обслуживания

1. Дайте сравнительную характеристику различных видов транспорта
2. Дайте анализ рынка транспортных услуг.
3. Назовите недостатки, составляющие транспортно-технологической схемы.
4. Объясните, что представляют собой транспортные тарифы.
5. Как классифицируются тарифы на транспорте?

по теме 5.4. Безопасность и экология на транспорте

1. Назовите требования безопасности на морском транспорте.
2. Дайте определение «безопасность на всех видах транспорта».
3. Назовите требования безопасности речного судоходства.
4. Дайте определение «Морская безопасность».
5. Назовите требования безопасности на воздушном транспорте.

Контролируемые компетенции ОК 02, ПК 1.1, ПК 2.2

Критерии оценки устных ответов обучающихся:

«5» баллов выставляется обучающемуся, если:

1) обучающийся полно излагает материал, дает правильное определение основных понятий;

2) обнаруживает понимание материала, может обосновать свои суждения, применить знания на практике, привести необходимые примеры не только из учебника, но и самостоятельно составленные;

3) излагает материал последовательно и правильно с точки зрения норм литературного языка;

4) отвечает самостоятельно, без наводящих вопросов преподавателя.

«4» балла выставляется обучающемуся, если обучающийся дает ответ, удовлетворяющий тем же требованиям, что и для оценки «5», но допускает 1–2 ошибки, которые сам же исправляет, и 1–2 недочета в последовательности и языковом оформлении излагаемого.

«3» балла выставляется обучающемуся, если обучающийся обнаруживает знание и понимание основных положений данной темы, но:

1) излагает материал неполно и допускает неточности в определении понятий или формулировке правил;

2) не умеет достаточно глубоко и доказательно обосновать свои суждения и привести свои примеры;

3) излагает материал непоследовательно и допускает ошибки в языковом оформлении излагаемого.

«2» балла выставляется обучающемуся, если обучающийся обнаруживает незнание большей части соответствующего вопроса, допускает ошибки в формулировке определений и правил, искажающие их смысл, беспорядочно и неуверенно излагает материал; отмечаются такие недостатки в подготовке, которые являются серьезным препятствием к успешному овладению последующим материалом.

Тестовое задание
по разделу 4. Основные характеристики, техническое оснащение и сферы
применения различных видов транспорта

Методические указания к тесту

Цель: Проверить основные знания сферы применения различных видов транспорта.

Тестовое задание содержит 30 вопросов.

Время на подготовку и выполнение работы: 45 минут.

Контролируемые компетенции ОК 02, ПК 1.1, ПК 2.2

Критерии оценки:

За каждый правильный ответ начисляется 1 балл.

«5» - правильно выполнено 91 – 100% заданий (28-30 баллов);

«4» - правильно выполнено 71 – 90% заданий (22-27 баллов);

«3» - правильно выполнено 51 – 70% заданий (16-21 баллов);

«2» - правильно выполнено менее 51% заданий (0-15 баллов).

Выберите один или несколько правильных вариантов ответа:

1. К уличным видам городского транспорта относятся:

- А) скоростной трамвай
- Б) троллейбус
- В) трамвай
- Г) автобус

2. Общая протяженность внутренних водных путей составляет:

- А) 107,2 тыс. км
- Б) 102,7 тыс. км
- В) 72 тыс. км
- Г) 127 тыс. км

3. Согласно нормам затраты времени на поездку в крупных городах не должны превышать:

- А) 30 мин
- Б) 35 мин
- В) 40 мин
- Г) 45 мин

4. Пристань – это

- А) прибрежный путь для технического обслуживания судна

- Б) прибрежный путь погрузки и выгрузки грузов
- В) прибрежный путь для пришвартовки судов
- Г) прибрежный путь посадки и высадки пассажиров

5. Основной задачей воздушного транспорта является:

- А) перевозка пассажиров
- Б) перевозка грузов
- В) перевозка грузов и пассажиров
- Г) перевозка почты

6. К недостаткам речного транспорта относят:

- А) низкая скорость доставки
- Б) кратковременность навигации
- В) большие затраты на топливо
- Г) извилистость путей

7. Схемы планировки городов бывают:

- А) радиальная
- Б) прямоугольная
- В) кольцевая
- Г) диагональная

8. Единая глубоководная система связывает:

- А) 5 озер
- Б) 5 рек
- В) 5 морей
- Г) 5 океанов

9. К показателям работы речного транспорта относят:

- А) нагрузка судна
- Б) пассажирооборот
- В) производительность судна
- Г) среднесуточный пробег судна

10. Общая протяженность единой глубоководной системы:

- А) 5,5 тыс. км
- Б) 6,0 тыс. км
- В) 6,5 тыс. км
- Г) 5,0 тыс. км

11. Внутренние водные пути классифицируют:

- А) по происхождению
- Б) по периоду использования

- В) по интенсивности судоходства
- Г) по условиям плавания

12. Формирование пассажиропотока зависит от:

- А) численности населения
- Б) близости аэропорта
- В) уровня доходов населения
- Г) потребности в перевозках

13. Речные суда бывают:

- А) вспомогательные
- Б) самоходные
- В) водоизмещающие
- Г) транспортные

14. Протяженность воздушных линий гражданской авиации составляет:

- А) 800 тыс. км
- Б) 200 тыс. км
- В) 820 тыс. км
- Г) 280 тыс. км

15. К достоинствам речного транспорта относят:

- А) невысокая стоимость
- Б) высокая скорость доставки
- В) естественные пути
- Г) большая единичная грузоподъемность

16. По району плавания суда речного транспорта бывают:

- А) класс О
- Б) класс А
- В) класс Л
- Г) класс К

17. Показатели городского транспорта:

- А) комфортность
- Б) скорость
- В) доступность
- Г) безопасность

18. На речном транспорте организовано два типа движения судов:

- А) свободное
- Б) участковое
- В) узловое
- Г) сквозное

19. К достоинствам воздушного транспорта относят:

- А) более короткий путь
- Б) высокая скорость доставки
- В) не оказывает воздействие на окружающую среду
- Г) большая грузоподъемность

20. Троллейбусное движение в г. Кирове открылось в

- А) 1943 г.
- Б) 1934 г.
- Г) 1944 г.
- Д) 1933 г.

21. Бассейны внутреннего водного транспорта:

- А) Волго-Камский
- Б) Западно-Сибирский
- В) Северный
- Г) Балтийский

22. К недостаткам воздушного транспорта относят:

- А) дорогостоящее сооружение пути
- Б) влияние погодных условий
- В) высокая себестоимость
- Г) большое загрязнение атмосферы

23. Летательные аппараты бывают:

- А) грузовые
- Б) сверхзвуковые
- В) магистральные
- Г) учебные

24. К показателям работы воздушного транспорта относят:

- А) производительность труда
- Б) коммерческая скорость
- В) налет часов
- Г) частота рейсов

25. Современные города различают по:

- А) планировке
- Б) уровню доходности
- В) возрасту
- Г) культурному значению

26. Судовой канал – это

- А) Дебаркадер
- Б) Шлюз
- В) Фарватер
- Г) Пристань

27. Радиолокационный и вычислительный комплекс выдает сведения:

- А) количество топлива
- Б) количество пассажиров
- В) грузоподъемность воздушного судна
- Г) скорость полета

28. Городские пути сообщения бывают:

- А) внеуличные
- Б) рельсовые
- В) государственные
- Г) местные

29. Большой процент несчастных случаев приходится на долю:

- А) метрополитена
- Б) трамваев
- В) автотранспорта
- Г) троллейбусов

30. Автобусы в г. Кирове ходили:

- А) по 2 маршрутам
- Б) по 2 рейса
- В) по 8 маршрутам
- Г) по 8 рейсов

Эталон выполнения

1	Б,В,Г;	16	А,В;
2	Б;	17	А,В,Г;
3	В;	18	Б,Г;
4	Г;	19	А,Б;
5	В,Г;	20	А;
6	А,Б,Г;	21	А,Б;
7	Б;	22	Б,В,Г;
8	В;	23	А,Б,В,Г;
9	А,Б,В,Г;	24	Б,В;
10	В;	25	А,Б;
11	А,В,Г;	26	В;
12	А,Б;	27	А,Б;
13	А,Б,В,Г;	28	А,Б;

14	A;	29	B;
15	A,B;	30	A,Г.

Темы рефератов

1. Истории становления и развития железнодорожного транспорта.
2. Реформа железнодорожного транспорта.

Контролируемые компетенции ОК 02

Критерии оценки рефератов:

– **«5» баллов выставляется обучающемуся, если** выполнены все требования к написанию в соответствии с внутренним стандартом и защите реферата: обозначена проблема и обоснована её актуальность, сделан краткий анализ различных точек зрения на рассматриваемую проблему и логично изложена собственная позиция, сформулированы выводы, тема раскрыта полностью, выдержан объём, соблюдены требования к оформлению, даны правильные ответы на дополнительные вопросы.

– **«4» балла выставляется обучающемуся, если** основные требования к реферату и его защите, указанные для оценки «5», выполнены, но при этом допущены недочеты. В частности, имеются неточности в изложении материала; отсутствует логическая последовательность в суждениях; не выдержан объем реферата; имеются упущения в оформлении; на дополнительные вопросы при защите даны неполные ответы.

– **«3» балла выставляется обучающемуся, если** тема освещена лишь частично; допущены фактические ошибки в содержании реферата или при ответе на дополнительные вопросы; не выдержан объем реферата; имеются упущения в оформлении.

– **«2» баллов выставляется обучающемуся, если:**

1) тема освоена лишь частично; допущены грубые ошибки в содержании реферата или при ответе на дополнительные вопросы; не выдержан объем реферата; имеются упущения в оформлении; во время защиты отсутствует вывод;

2) тема реферата не раскрыта, обнаруживается существенное непонимание проблемы; обучающийся не готов к защите.

Темы докладов, сообщений или презентаций

1. Значение транспорта России в размещении производства и формирования межрайонных экономических связей в стране.
2. Структура транспортной системы страны.
3. Этапы развития железнодорожного транспорта в России.
4. Развитие автомобильного транспорта.
5. Проекты новых газопроводов.
6. История развития транспортной логистики.

Контролируемые компетенции ОК 02

Критерии оценки докладов, сообщений или презентаций:

«5» баллов выставляется обучающемуся, если:

- тема раскрыта полностью; выдержан объём, соблюдены требования к внешнему оформлению; проведен анализ работы с привлечением дополнительной литературы; сформулированы выводы;
- представляемая информация систематизирована, последовательна и логически связана;
- широко использованы информационные технологии (PowerPoint и пр.);
- отсутствуют ошибки в представляемой информации;
- даны ответы на дополнительные вопросы полные с приведением примеров и/или пояснений.

«4» балла выставляется обучающемуся, если:

- тема раскрыта; проведен анализ работы без привлечения дополнительной литературы; не все выводы сделаны и/или обоснованы;
- представляемая информация систематизирована и последовательна;
- использованы информационные технологии (PowerPoint и пр.);
- допущено не более 2 ошибок в представляемой информации;
- даны ответы на дополнительные вопросы полные и/или частично полные.

«3» балла выставляется обучающемуся, если:

- тема раскрыта не полностью; выводы не сделаны и/или выводы не обоснованы;
- представляемая информация не систематизирована и/или не последовательна;
- использованы информационные технологии (PowerPoint и пр.) частично;
- допущены 3-4 ошибки в представляемой информации;
- даны ответы только на элементарные дополнительные вопросы.

«2» балла выставляется обучающемуся, если:

- тема не раскрыта; отсутствуют выводы;
- представляемая информация логически не связана;
- не использованы информационные технологии (PowerPoint и пр.);

- допущено больше 4 ошибок в представляемой информации;
- нет ответов на дополнительные вопросы.

РУБЕЖНЫЙ КОНТРОЛЬ

Проверочная работа №1 по теме 1.2. Структура транспортной системы России

Методические указания к проверочной работе

Данная работа может быть использована на этапе повторения и контроля знаний. Разработано 3 варианта заданий. Все варианты работы равноценны. Работа рассчитана на 45 минут.

Контролируемые компетенции ОК 02

Критерии оценки:

«5» баллов выставляется обучающемуся, если:

- работа выполнена полностью;
- все задания выполнены правильно, возможна одна неточность или описка, не являющаяся следствием незнания или непонимания учебного материала;

«4» балла выставляется обучающемуся, если:

- работа выполнена полностью или не менее чем на 80 % от объема задания, но в ней имеются недочеты и несущественные ошибки;
- работа выполнена полностью, но использованы наименее оптимальные подходы к решению поставленной задачи;

«3» балла выставляется обучающемуся, если:

- работа выполнена более чем наполовину, допущено более трех ошибок;

«2» балла выставляется обучающемуся, если:

- работа выполнена меньше чем наполовину или содержит несколько существенных ошибок; работа не выполнена.

ВАРИАНТ 1.

1. Дать определение понятию «инфраструктура».
2. Перечислить основные составляющие инфраструктуры.
3. Дать определение «единая транспортная система».

ВАРИАНТ 2.

1. Дать определение понятию «единая транспортная система». Приведите структуру единой транспортной системы России.
2. Дать определение понятию «транспортные средства»
3. Перечислить основные виды путей сообщений.

ВАРИАНТ 3.

1. Объяснить роль и значение транспорта. Привести примеры.
2. Дать классификацию транспортному комплексу путей сообщения.
3. Дать определение понятию «транспортный комплекс».

Проверочная работа №2 **по разделу 2. Основные направления грузов и пассажирских потоков**

Методические указания к проверочной работе

Данная работа может быть использована на этапе повторения и контроля знаний. Разработано 9 вариантов заданий. Все варианты работы равноценны. Работа рассчитана на 45 минут.

Контролируемые компетенции ОК 02

Критерии оценки:

«5» баллов выставляется обучающемуся, если:

- работа выполнена полностью;
- все задания выполнены правильно, возможна одна неточность или описка, не являющаяся следствием незнания или непонимания учебного материала;

«4» балла выставляется обучающемуся, если:

- работа выполнена полностью или не менее чем на 80 % от объема задания, но в ней имеются недочеты и несущественные ошибки;
- работа выполнена полностью, но использованы наименее оптимальные подходы к решению поставленной задачи;

«3» балла выставляется обучающемуся, если:

- работа выполнена более чем наполовину, допущено более трех ошибок;

«2» балла выставляется обучающемуся, если:

- работа выполнена меньше чем наполовину или содержит несколько существенных ошибок; работа не выполнена.

ВАРИАНТ 1.

1. Перечислите качественные показатели транспортных услуг. Дайте им характеристику.
2. Назовите факторы, определяющие направления, объемы, структуру и сроки осуществления грузовых перевозок.
3. Перечислите грузы, относящиеся к массовым (универсальным) группам.

ВАРИАНТ 2.

1. Перечислите системы сертификации транспортного комплекса.
2. Объясните, чем обусловлены маршруты следования материальных потоков сырья, полуфабрикатов, готовой продукции.
3. Дайте определение понятию «пассажиропоток».
4. Назовите качественные показатели, формирующие грузовые перевозки.

ВАРИАНТ 3.

1. Перечислите внутрипроизводственный и промышленный транспорт. Дайте им сравнительную характеристику.

2. Перечислите государственные стандарты для достижения единства в оценке транспортных услуг, которые действуют на территории России.
3. Объясните, от чего зависят направление и объемы перевозок.
4. Дайте определение понятию «транспортная услуга».

ВАРИАНТ 4.

1. Объясните выражение «перевозки с участием различных видов транспорта».
2. Перечислите правила завоза топлива.
3. Дайте определение понятию «грузовые перевозки».
4. Объясните, чем обусловлены маршруты следования материальных потоков сырья, полуфабрикатов, готовой продукции.

ВАРИАНТ 5.

1. Дайте определение понятию «номенклатура грузов».
2. Дайте классификацию грузовым перевозкам.
3. Дайте определение понятию «договор перевозки».
4. Сформулируйте определения: «мультимодальные перевозки» и «интермодальные перевозки». Дайте сравнительную характеристику.

ВАРИАНТ 6.

1. Назовите основные направления перевозки массовых грузов.
2. Назовите государственные стандарты для достижения единства в оценке транспортных услуг, которые действуют на территории России.
3. Дайте определение понятию «экспресс - доставка». Где применяется?
4. Дайте определение понятиям «грузополучатель» и «грузоотправитель». Приведите примеры.

ВАРИАНТ 7.

1. Дайте определение понятию «пассажирские перевозки».
2. Дайте классификацию пассажирским перевозкам.
3. Объясните, какие процессы оказывают влияние на территориальное распределение населения.
4. Дайте классификацию грузовым перевозкам.

ВАРИАНТ 8.

1. Объясните, от чего зависит классификация пассажирских перевозок.
2. Дайте определение понятию «миграция населения».
3. Дайте определение понятию «пассажир».
4. Объясните, от каких параметров зависит направление пассажиропотоков.

ВАРИАНТ 9.

1. Объясните причины распределения пассажирских перевозок между видами транспорта.

2. Перечислите показатели качества пассажирских перевозок. Дайте характеристику.

3. Дайте определение понятию «маятниковая миграция». Приведите пример.

4. Назовите регионы зарождения и направления основных пассажиропотоков в нашей стране.

Проверочная работа №3

по теме 3.1. Место железнодорожного транспорта в транспортной системе страны

Методические указания к проверочной работе

Данная работа может быть использована на этапе повторения и контроля знаний. Разработано 3 варианта заданий. Все варианты работы равноценны.

Работа рассчитана на 45 минут.

Контролируемые компетенции ОК 02, ПК 1.1, ПК 1.2, ПК 1.3, ПК 2.1, ПК 2.2, ПК 2.3

Критерии оценки:

«5» баллов выставляется обучающемуся, если:

- работа выполнена полностью;
- все задания выполнены правильно, возможна одна неточность или описка, не являющаяся следствием незнания или непонимания учебного материала;

«4» балла выставляется обучающемуся, если:

- работа выполнена полностью или не менее чем на 80 % от объема задания, но в ней имеются недочеты и несущественные ошибки;
- работа выполнена полностью, но использованы наименее оптимальные подходы к решению поставленной задачи;

«3» балла выставляется обучающемуся, если:

- работа выполнена более чем наполовину, допущено более трех ошибок;

«2» балла выставляется обучающемуся, если:

- работа выполнена меньше чем наполовину или содержит несколько существенных ошибок; работа не выполнена.

ВАРИАНТ 1.

1. Перечислите преимущества железнодорожного транспорта.

2. Назовите область рационального применения железнодорожного транспорта.

3. Назовите роль и значение железнодорожного транспорта в единой транспортной системе России

4. Назовите этапы реформирования железнодорожного транспорта.

ВАРИАНТ 2.

1. Перечислите недостатки железнодорожного транспорта.
2. Назовите цели программы Правительства РФ о реформировании на железнодорожном транспорте.
3. Назовите технические средства железнодорожного транспорта.
4. Назовите организационную структуру ОАО «РЖД».

ВАРИАНТ 3.

1. Сформулируйте задачи развития железнодорожного транспорта.
2. Перечислите особенности железнодорожного транспорта.
3. Охарактеризуйте железнодорожную сеть России.
4. Назовите этапы реформирования железнодорожного транспорта.

Контрольная работа **по разделу 3. Основные характеристики, техническое оснащение и сферы** **применения железнодорожного транспорта**

Методические указания к контрольной работе

Данная работа может быть использована на этапе повторения и контроля знаний. Разработано 3 варианта заданий. Все варианты работы равноценны. Работа рассчитана на 45 минут.

Контролируемые компетенции ОК 02, ПК 1.1, ПК 1.2, ПК 1.3, ПК 2.1, ПК 2.2, ПК 2.3

Критерии оценки:

«5» баллов выставляется обучающемуся, если:

- работа выполнена полностью;
- все задания выполнены правильно, возможна одна неточность или описка, не являющаяся следствием незнания или непонимания учебного материала;

«4» балла выставляется обучающемуся, если:

- работа выполнена полностью или не менее чем на 80 % от объема задания, но в ней имеются недочеты и несущественные ошибки;
- работа выполнена полностью, но использованы наименее оптимальные подходы к решению поставленной задачи;

«3» балла выставляется обучающемуся, если:

- работа выполнена более чем наполовину, допущено более трех ошибок;

«2» балла выставляется обучающемуся, если:

- работа выполнена меньше чем наполовину или содержит несколько существенных ошибок; работа не выполнена.

Вариант 1

1. Назовите начальный период развития железных дорог.
2. Перечислите основные этапы развития паровозов.
3. Укажите, чем отличается эксплуатационная длина сети железных дорог от их развернутой длины.

Вариант 2

1. Перечислите преимущества железнодорожного транспорта.
2. Перечислите недостатки железнодорожного транспорта.
3. Сформулируйте задачи развития железнодорожного транспорта.

Вариант 3

1. Назовите чем отличается эксплуатационная длина сети железных дорог от их развернутой длины.

2. Назовите, какая железная дорога имеет наибольшую протяженность.
3. Перечислите особенности железнодорожного транспорта.

ПРОМЕЖУТОЧНАЯ АТТЕСТАЦИЯ

Перечень вопросов для промежуточной аттестации (дифференцированный зачет) (очная форма обучения)

1. Роль железнодорожного, автомобильного, морского, внутриводного, воздушного, трубопроводного транспорта в мировой транспортной системе.
2. Основные направления перевозок лесных грузов.
3. Этапы развития железнодорожного транспорта в России.
4. Основные направления перевозок руды черных металлов.
5. Мировая транспортная система.
6. Основные направления перевозок нефти и нефтепродуктов.
7. Единая транспортная система, ее структура.
8. Основные направления перевозок угля.
9. Понятие о перевозках.
10. Влияние экономико-географических особенностей на формирование транспортной системы.
11. Основные структурные подразделения в управлении железнодорожного транспорта.
12. Факторы, влияющие на экологическую обстановку.
13. Основные показатели работы железнодорожного транспорта.
14. Требования безопасности и бесперебойного движения на транспорте.
15. Технические средства железных дорог.
16. Городской и пригородный транспорт: характеристика, транспортные сети городов.
17. Общая характеристика железнодорожной сети.
18. Трубопроводный транспорт: особенности, достоинства, недостатки.
19. Значение железнодорожного транспорта, как основного в транспортной системе страны.
20. Линии электропередач
21. Показатели качества пассажирских перевозок.
22. Внутренний водный транспорт: особенности, достоинства, недостатки
23. Классификация пассажирских перевозок в зависимости от вида транспорта.
24. Назначение и классификация транспортных терминалов.
25. Классификация грузовых перевозок.
26. Назначение и классификация транспортных узлов.
27. Этапы реформирования железных дорог.
28. Смешанные перевозки «река-море».
29. Воздушный транспорт: особенности, достоинства, недостатки.
30. Развитие высокоскоростного движения на железнодорожном транспорте.
31. Транссибирская магистраль.

32. Показатели работы воздушного транспорта
33. Автомобильный транспорт: особенности, достоинства, недостатки.
34. Транспортная политика и законодательство.
35. Классификация подвижного состава автомобильного транспорта и автомобильных дорог.
36. Конкуренция и взаимодействие видов транспорта.
37. Показатели работы автомобильного транспорта.
38. Экономико-географическая характеристика направления Центр-Восток.
39. Железнодорожно-автомобильные перевозки и их эффективность.
40. Экономико-географическая характеристика направления Центр-Север
41. Морской транспорт: особенности, достоинства, недостатки.
42. Экономико-географическая характеристика направления Центр-Запад.
43. Классификация морских судов.
44. Экономико-географическая характеристика направления Центр-Юг.
45. Классификация морских портов.
46. Основные направления пассажиропотоков.
47. Показатели работы морского транспорта.
48. Основные направления перевозок минеральных удобрений и химических грузов
49. Съемы размещения железнодорожных устройств в морских портах.
50. Нефте-и нефтепродуктопроводы
51. Промышленный транспорт: комплекс технических средств, классификация перевозок.
52. Транспортные коридоры
53. Классификация речных судов.
54. Промышленный железнодорожный транспорт.
55. Речные порты и пристани.
56. Промышленный автомобильный транспорт.
57. Показатели работы внутреннего водного транспорта.
58. Специальные виды промышленного транспорта.
59. Речные порты и пристани.
60. Промышленный автомобильный транспорт.

Билеты для проведения дифференцированного зачета (очная форма обучения)

Инструкция для экзаменуемого:

1. Прочтите внимательно инструкцию.
2. При подготовке к ответу и непосредственно во время ответа на дифференцированном зачете обучающимся разрешается пользоваться лабораторным и демонстрационным оборудованием, калькуляторами, справочниками и таблицами, не содержащими прямого ответа на вопросы билетов.
3. При выполнении заданий Вы можете пользоваться черновиком. Советуем выполнять задания в том порядке, в котором они даны. Для экономии времени пропускайте задание, которое не удастся выполнить сразу, и переходите к следующему. Если после выполнения всей работы у Вас останется время, Вы сможете вернуться к пропущенным заданиям.
4. Время на подготовку – 20 минут.

Контролируемые компетенции ОК 02, ПК 1.1, ПК 1.2, ПК 1.3, ПК 2.1, ПК 2.2, ПК 2.3

Критерии оценки:

оценка «отлично» – заслуживает обучающийся, показавший глубокий и всесторонний уровень знания дисциплины, успешно выполнивший задания, предусмотренные программой.

оценка «хорошо» – заслуживает обучающийся, показавший полное знание дисциплины, успешно выполнивший задания, предусмотренные программой, но допустивший незначительные недочеты в ответе.

оценка «удовлетворительно» – заслуживает обучающийся, показавший знание дисциплины в объеме, достаточном для продолжения обучения, справившийся с заданиями, предусмотренными программой (допускаются неполные ответы на поставленные вопросы).

оценка «неудовлетворительно» – заслуживает обучающийся, обнаруживший значительные пробелы в знании дисциплины, допустивший принципиальные ошибки при выполнении заданий, предусмотренных программой.

**Министерство транспорта Российской Федерации
Федеральное агентство железнодорожного транспорта
Федеральное государственное бюджетное образовательное
учреждение высшего образования
«Самарский государственный университет путей сообщения»**

<p>Рассмотрено: на заседании цикловой комиссии общепрофессиональных и математических дисциплин Протокол № _____ от «__» _____ 20__ г. Председатель ЦК _____ Ф.И.О.</p>	<p align="center">Билет №1 Дифференцированный зачет по дисциплине ОП.04. Транспортная система России для специальности 23.02.01 Организация перевозок и управление на транспорте (по видам) Группы</p>	<p>Утверждаю: Начальник учебного отдела _____ Ф.И.О. «__» _____ 20__ г.</p>
--	--	---

1. Роль железнодорожного, автомобильного, морского, внутриводного, воздушного, трубопроводного транспорта в мировой транспортной системе.
2. Основные направления перевозок лесных грузов.

Преподаватель _____ Ф.И.О.

**Министерство транспорта Российской Федерации
Федеральное агентство железнодорожного транспорта
Федеральное государственное бюджетное образовательное
учреждение высшего образования
«Самарский государственный университет путей сообщения»**

<p>Рассмотрено: на заседании цикловой комиссии общепрофессиональных и математических дисциплин Протокол № _____ от «__» _____ 20__ г. Председатель ЦК _____ Ф.И.О.</p>	<p align="center">Билет №2 Дифференцированный зачет по дисциплине ОП.04. Транспортная система России для специальности 23.02.01 Организация перевозок и управление на транспорте (по видам) Группы</p>	<p>Утверждаю: Начальник учебного отдела _____ Ф.И.О. «__» _____ 20__ г.</p>
--	--	---

1. Этапы развития железнодорожного транспорта в России.
2. Основные направления перевозок руды черных металлов.

Преподаватель _____ Ф.И.О.

**Министерство транспорта Российской Федерации
Федеральное агентство железнодорожного транспорта
Федеральное государственное бюджетное образовательное
учреждение высшего образования
«Самарский государственный университет путей сообщения»**

<p>Рассмотрено: на заседании цикловой комиссии общепрофессиональных и математических дисциплин Протокол № _____ от «__» _____ 20__ г. Председатель ЦК _____ Ф.И.О.</p>	<p align="center">Билет №3 Дифференцированный зачет по дисциплине ОП.04. Транспортная система России для специальности 23.02.01 Организация перевозок и управление на транспорте (по видам) Группы</p>	<p align="right">Утверждаю: Начальник учебного отдела _____ Ф.И.О. «__» _____ 20__ г.</p>
--	--	---

1. Мировая транспортная система.
2. Основные направления перевозок нефти и нефтепродуктов.

Преподаватель _____ Ф.И.О.

**Министерство транспорта Российской Федерации
Федеральное агентство железнодорожного транспорта
Федеральное государственное бюджетное образовательное
учреждение высшего образования
«Самарский государственный университет путей сообщения»**

<p>Рассмотрено: на заседании цикловой комиссии общепрофессиональных и математических дисциплин Протокол № _____ от «__» _____ 20__ г. Председатель ЦК _____ Ф.И.О.</p>	<p align="center">Билет №4 Дифференцированный зачет по дисциплине ОП.04. Транспортная система России для специальности 23.02.01 Организация перевозок и управление на транспорте (по видам) Группы</p>	<p align="right">Утверждаю: Начальник учебного отдела _____ Ф.И.О. «__» _____ 20__ г.</p>
--	--	---

1. Единая транспортная система, ее структура.
2. Основные направления перевозок угля.

Преподаватель _____ Ф.И.О.

**Министерство транспорта Российской Федерации
Федеральное агентство железнодорожного транспорта
Федеральное государственное бюджетное образовательное
учреждение высшего образования
«Самарский государственный университет путей сообщения»**

<p>Рассмотрено: на заседании цикловой комиссии общепрофессиональных и математических дисциплин Протокол № _____ от «__» _____ 20__ г. Председатель ЦК _____ Ф.И.О.</p>	<p align="center">Билет №5 Дифференцированный зачет по дисциплине ОП.04. Транспортная система России для специальности 23.02.01 Организация перевозок и управление на транспорте (по видам) Группы</p>	<p align="right">Утверждаю: Начальник учебного отдела _____ Ф.И.О. «__» _____ 20__ г.</p>
--	--	---

1. Понятие о перевозках.
2. Влияние экономико-географических особенностей на формирование транспортной системы.

Преподаватель _____ Ф.И.О.

**Министерство транспорта Российской Федерации
Федеральное агентство железнодорожного транспорта
Федеральное государственное бюджетное образовательное
учреждение высшего образования
«Самарский государственный университет путей сообщения»**

<p>Рассмотрено: на заседании цикловой комиссии общепрофессиональных и математических дисциплин Протокол № _____ от «__» _____ 20__ г. Председатель ЦК _____ Ф.И.О.</p>	<p align="center">Билет №6 Дифференцированный зачет по дисциплине ОП.04. Транспортная система России для специальности 23.02.01 Организация перевозок и управление на транспорте (по видам) Группы</p>	<p align="right">Утверждаю: Начальник учебного отдела _____ Ф.И.О. «__» _____ 20__ г.</p>
--	--	---

1. Основные структурные подразделения в управлении железнодорожного транспорта.
2. Факторы, влияющие на экологическую обстановку.

Преподаватель _____ Ф.И.О.

**Министерство транспорта Российской Федерации
Федеральное агентство железнодорожного транспорта
Федеральное государственное бюджетное образовательное
учреждение высшего образования
«Самарский государственный университет путей сообщения»**

<p>Рассмотрено: на заседании цикловой комиссии общепрофессиональных и математических дисциплин Протокол № _____ от «__» _____ 20__ г. Председатель ЦК _____ Ф.И.О.</p>	<p align="center">Билет №7 Дифференцированный зачет по дисциплине ОП.04. Транспортная система России для специальности 23.02.01 Организация перевозок и управление на транспорте (по видам) Группы</p>	<p align="right">Утверждаю: Начальник учебного отдела _____ Ф.И.О. «__» _____ 20__ г.</p>
--	--	---

1. Основные показатели работы железнодорожного транспорта.
2. Требования безопасности и бесперебойного движения на транспорте.

Преподаватель _____ Ф.И.О.

**Министерство транспорта Российской Федерации
Федеральное агентство железнодорожного транспорта
Федеральное государственное бюджетное образовательное
учреждение высшего образования
«Самарский государственный университет путей сообщения»**

<p>Рассмотрено: на заседании цикловой комиссии общепрофессиональных и математических дисциплин Протокол № _____ от «__» _____ 20__ г. Председатель ЦК _____ Ф.И.О.</p>	<p align="center">Билет №8 Дифференцированный зачет по дисциплине ОП.04. Транспортная система России для специальности 23.02.01 Организация перевозок и управление на транспорте (по видам) Группы</p>	<p align="right">Утверждаю: Начальник учебного отдела _____ Ф.И.О. «__» _____ 20__ г.</p>
--	--	---

1. Технические средства железных дорог.
2. Городской и пригородный транспорт: характеристика, транспортные сети городов.

Преподаватель _____ Ф.И.О.

**Министерство транспорта Российской Федерации
Федеральное агентство железнодорожного транспорта
Федеральное государственное бюджетное образовательное
учреждение высшего образования
«Самарский государственный университет путей сообщения»**

<p>Рассмотрено: на заседании цикловой комиссии общепрофессиональных и математических дисциплин Протокол № _____ от «__» _____ 20__ г. Председатель ЦК _____ Ф.И.О.</p>	<p align="center">Билет №9 Дифференцированный зачет по дисциплине ОП.04. Транспортная система России для специальности 23.02.01 Организация перевозок и управление на транспорте (по видам) Группы</p>	<p align="right">Утверждаю: Начальник учебного отдела _____ Ф.И.О. «__» _____ 20__ г.</p>
--	--	---

1. Общая характеристика железнодорожной сети.
2. Трубопроводный транспорт: особенности, достоинства, недостатки.

Преподаватель _____ Ф.И.О.

**Министерство транспорта Российской Федерации
Федеральное агентство железнодорожного транспорта
Федеральное государственное бюджетное образовательное
учреждение высшего образования
«Самарский государственный университет путей сообщения»**

<p>Рассмотрено: на заседании цикловой комиссии общепрофессиональных и математических дисциплин Протокол № _____ от «__» _____ 20__ г. Председатель ЦК _____ Ф.И.О.</p>	<p align="center">Билет №10 Дифференцированный зачет по дисциплине ОП.04. Транспортная система России для специальности 23.02.01 Организация перевозок и управление на транспорте (по видам) Группы</p>	<p align="right">Утверждаю: Начальник учебного отдела _____ Ф.И.О. «__» _____ 20__ г.</p>
--	---	---

1. Значение железнодорожного транспорта, как основного в транспортной системе страны.
2. Линии электропередач.

Преподаватель _____ Ф.И.О.

**Министерство транспорта Российской Федерации
Федеральное агентство железнодорожного транспорта
Федеральное государственное бюджетное образовательное
учреждение высшего образования
«Самарский государственный университет путей сообщения»**

<p>Рассмотрено: на заседании цикловой комиссии общепрофессиональных и математических дисциплин Протокол № _____ от «__» _____ 20__ г. Председатель ЦК _____ Ф.И.О.</p>	<p align="center">Билет №11 Дифференцированный зачет по дисциплине ОП.04. Транспортная система России для специальности 23.02.01 Организация перевозок и управление на транспорте (по видам) Группы</p>	<p align="right">Утверждаю: Начальник учебного отдела _____ Ф.И.О. «__» _____ 20__ г.</p>
--	---	---

1. Показатели качества пассажирских перевозок.
2. Внутренний водный транспорт: особенности, достоинства, недостатки

Преподаватель _____ Ф.И.О.

**Министерство транспорта Российской Федерации
Федеральное агентство железнодорожного транспорта
Федеральное государственное бюджетное образовательное
учреждение высшего образования
«Самарский государственный университет путей сообщения»**

<p>Рассмотрено: на заседании цикловой комиссии общепрофессиональных и математических дисциплин Протокол № _____ от «__» _____ 20__ г. Председатель ЦК _____ Ф.И.О.</p>	<p align="center">Билет №12 Дифференцированный зачет по дисциплине ОП.04. Транспортная система России для специальности 23.02.01 Организация перевозок и управление на транспорте (по видам) Группы</p>	<p align="right">Утверждаю: Начальник учебного отдела _____ Ф.И.О. «__» _____ 20__ г.</p>
--	---	---

1. Классификация пассажирских перевозок в зависимости от вида транспорта.
2. Назначение и классификация транспортных терминалов.

Преподаватель _____ Ф.И.О.

**Министерство транспорта Российской Федерации
Федеральное агентство железнодорожного транспорта
Федеральное государственное бюджетное образовательное
учреждение высшего образования
«Самарский государственный университет путей сообщения»**

<p>Рассмотрено: на заседании цикловой комиссии общепрофессиональных и математических дисциплин Протокол № _____ от «__» _____ 20__ г. Председатель ЦК _____ Ф.И.О.</p>	<p align="center">Билет №13 Дифференцированный зачет по дисциплине ОП.04. Транспортная система России для специальности 23.02.01 Организация перевозок и управление на транспорте (по видам) Группы</p>	<p align="right">Утверждаю: Начальник учебного отдела _____ Ф.И.О. «__» _____ 20__ г.</p>
--	---	---

1. Классификация грузовых перевозок.
2. Назначение и классификация транспортных узлов.

Преподаватель _____ Ф.И.О.

**Министерство транспорта Российской Федерации
Федеральное агентство железнодорожного транспорта
Федеральное государственное бюджетное образовательное
учреждение высшего образования
«Самарский государственный университет путей сообщения»**

<p>Рассмотрено: на заседании цикловой комиссии общепрофессиональных и математических дисциплин Протокол № _____ от «__» _____ 20__ г. Председатель ЦК _____ Ф.И.О.</p>	<p align="center">Билет №14 Дифференцированный зачет по дисциплине ОП.04. Транспортная система России для специальности 23.02.01 Организация перевозок и управление на транспорте (по видам) Группы</p>	<p align="right">Утверждаю: Начальник учебного отдела _____ Ф.И.О. «__» _____ 20__ г.</p>
--	---	---

1. Этапы реформирования железных дорог.
2. Смешанные перевозки «река-море».

Преподаватель _____ Ф.И.О.

**Министерство транспорта Российской Федерации
Федеральное агентство железнодорожного транспорта
Федеральное государственное бюджетное образовательное
учреждение высшего образования
«Самарский государственный университет путей сообщения»**

<p>Рассмотрено: на заседании цикловой комиссии общепрофессиональных и математических дисциплин Протокол № _____ от «__» _____ 20__ г. Председатель ЦК _____ Ф.И.О.</p>	<p align="center">Билет №15 Дифференцированный зачет по дисциплине ОП.04. Транспортная система России для специальности 23.02.01 Организация перевозок и управление на транспорте (по видам) Группы</p>	<p align="right">Утверждаю: Начальник учебного отдела _____ Ф.И.О. «__» _____ 20__ г.</p>
--	---	---

1. Воздушный транспорт: особенности, достоинства, недостатки.
2. Развитие высокоскоростного движения на железнодорожном транспорте.

Преподаватель _____ Ф.И.О.

**Министерство транспорта Российской Федерации
Федеральное агентство железнодорожного транспорта
Федеральное государственное бюджетное образовательное
учреждение высшего образования
«Самарский государственный университет путей сообщения»**

<p>Рассмотрено: на заседании цикловой комиссии общепрофессиональных и математических дисциплин Протокол № _____ от «__» _____ 20__ г. Председатель ЦК _____ Ф.И.О.</p>	<p align="center">Билет №16 Дифференцированный зачет по дисциплине ОП.04. Транспортная система России для специальности 23.02.01 Организация перевозок и управление на транспорте (по видам) Группы</p>	<p align="right">Утверждаю: Начальник учебного отдела _____ Ф.И.О. «__» _____ 20__ г.</p>
--	---	---

1. Транссибирская магистраль.
2. Показатели работы воздушного транспорта

Преподаватель _____ Ф.И.О.

**Министерство транспорта Российской Федерации
Федеральное агентство железнодорожного транспорта
Федеральное государственное бюджетное образовательное
учреждение высшего образования
«Самарский государственный университет путей сообщения»**

<p>Рассмотрено: на заседании цикловой комиссии общепрофессиональных и математических дисциплин Протокол № _____ от «__» _____ 20__ г. Председатель ЦК _____ Ф.И.О.</p>	<p align="center">Билет №17 Дифференцированный зачет по дисциплине ОП.04. Транспортная система России для специальности 23.02.01 Организация перевозок и управление на транспорте (по видам) Группы</p>	<p align="right">Утверждаю: Начальник учебного отдела _____ Ф.И.О. «__» _____ 20__ г.</p>
--	---	---

1. Автомобильный транспорт: особенности, достоинства, недостатки.
2. Транспортная политика и законодательство.

Преподаватель _____ Ф.И.О.

**Министерство транспорта Российской Федерации
Федеральное агентство железнодорожного транспорта
Федеральное государственное бюджетное образовательное
учреждение высшего образования
«Самарский государственный университет путей сообщения»**

<p>Рассмотрено: на заседании цикловой комиссии общепрофессиональных и математических дисциплин Протокол № _____ от «__» _____ 20__ г. Председатель ЦК _____ Ф.И.О.</p>	<p align="center">Билет №18 Дифференцированный зачет по дисциплине ОП.04. Транспортная система России для специальности 23.02.01 Организация перевозок и управление на транспорте (по видам) Группы</p>	<p align="right">Утверждаю: Начальник учебного отдела _____ Ф.И.О. «__» _____ 20__ г.</p>
--	---	---

1. Классификация подвижного состава автомобильного транспорта и автомобильных дорог.
2. Конкуренция и взаимодействие видов транспорта.

Преподаватель _____ Ф.И.О.

**Министерство транспорта Российской Федерации
Федеральное агентство железнодорожного транспорта
Федеральное государственное бюджетное образовательное
учреждение высшего образования
«Самарский государственный университет путей сообщения»**

<p>Рассмотрено: на заседании цикловой комиссии общепрофессиональных и математических дисциплин Протокол № _____ от «__» _____ 20__ г. Председатель ЦК _____ Ф.И.О.</p>	<p align="center">Билет №19 Дифференцированный зачет по дисциплине ОП.04. Транспортная система России для специальности 23.02.01 Организация перевозок и управление на транспорте (по видам) Группы</p>	<p align="right">Утверждаю: Начальник учебного отдела _____ Ф.И.О. «__» _____ 20__ г.</p>
--	---	---

1. Показатели работы автомобильного транспорта.
2. Экономико-географическая характеристика направления Центр-Восток.

Преподаватель _____ Ф.И.О.

**Министерство транспорта Российской Федерации
Федеральное агентство железнодорожного транспорта
Федеральное государственное бюджетное образовательное
учреждение высшего образования
«Самарский государственный университет путей сообщения»**

<p>Рассмотрено: на заседании цикловой комиссии общепрофессиональных и математических дисциплин Протокол № _____ от «__» _____ 20__ г. Председатель ЦК _____ Ф.И.О.</p>	<p align="center">Билет №20 Дифференцированный зачет по дисциплине ОП.04. Транспортная система России для специальности 23.02.01 Организация перевозок и управление на транспорте (по видам) Группы</p>	<p align="right">Утверждаю: Начальник учебного отдела _____ Ф.И.О. «__» _____ 20__ г.</p>
--	---	---

1. Железнодорожно-автомобильные перевозки и их эффективность.
2. Экономико-географическая характеристика направления Центр-Север.

Преподаватель _____ Ф.И.О.

**Министерство транспорта Российской Федерации
Федеральное агентство железнодорожного транспорта
Федеральное государственное бюджетное образовательное
учреждение высшего образования
«Самарский государственный университет путей сообщения»**

<p>Рассмотрено: на заседании цикловой комиссии общепрофессиональных и математических дисциплин Протокол № _____ от «__» _____ 20__ г. Председатель ЦК _____ Ф.И.О.</p>	<p align="center">Билет №21 Дифференцированный зачет по дисциплине ОП.04. Транспортная система России для специальности 23.02.01 Организация перевозок и управление на транспорте (по видам) Группы</p>	<p align="right">Утверждаю: Начальник учебного отдела _____ Ф.И.О. «__» _____ 20__ г.</p>
--	---	---

1. Морской транспорт: особенности, достоинства, недостатки.
2. Экономико-географическая характеристика направления Центр-Запад.

Преподаватель _____ Ф.И.О.

**Министерство транспорта Российской Федерации
Федеральное агентство железнодорожного транспорта
Федеральное государственное бюджетное образовательное
учреждение высшего образования
«Самарский государственный университет путей сообщения»**

<p>Рассмотрено: на заседании цикловой комиссии общепрофессиональных и математических дисциплин Протокол № _____ от «__» _____ 20__ г. Председатель ЦК _____ Ф.И.О.</p>	<p align="center">Билет №22 Дифференцированный зачет по дисциплине ОП.04. Транспортная система России для специальности 23.02.01 Организация перевозок и управление на транспорте (по видам) Группы</p>	<p align="right">Утверждаю: Начальник учебного отдела _____ Ф.И.О. «__» _____ 20__ г.</p>
--	---	---

1. Классификация морских судов.
2. Экономико-географическая характеристика направления Центр-Юг.

Преподаватель _____ Ф.И.О.

**Министерство транспорта Российской Федерации
Федеральное агентство железнодорожного транспорта
Федеральное государственное бюджетное образовательное
учреждение высшего образования
«Самарский государственный университет путей сообщения»**

<p>Рассмотрено: на заседании цикловой комиссии общепрофессиональных и математических дисциплин Протокол № _____ от «__» _____ 20__ г. Председатель ЦК _____ Ф.И.О.</p>	<p align="center">Билет №23 Дифференцированный зачет по дисциплине ОП.04. Транспортная система России для специальности 23.02.01 Организация перевозок и управление на транспорте (по видам) Группы</p>	<p align="right">Утверждаю: Начальник учебного отдела _____ Ф.И.О. «__» _____ 20__ г.</p>
--	---	---

1. Классификация морских портов.
2. Основные направления пассажиропотоков.

Преподаватель _____ Ф.И.О.

**Министерство транспорта Российской Федерации
Федеральное агентство железнодорожного транспорта
Федеральное государственное бюджетное образовательное
учреждение высшего образования
«Самарский государственный университет путей сообщения»**

<p>Рассмотрено: на заседании цикловой комиссии общепрофессиональных и математических дисциплин Протокол № _____ от «__» _____ 20__ г. Председатель ЦК _____ Ф.И.О.</p>	<p align="center">Билет №24 Дифференцированный зачет по дисциплине ОП.04. Транспортная система России для специальности 23.02.01 Организация перевозок и управление на транспорте (по видам) Группы</p>	<p align="right">Утверждаю: Начальник учебного отдела _____ Ф.И.О. «__» _____ 20__ г.</p>
--	---	---

1. Показатели работы морского транспорта.
2. Основные направления перевозок минеральных удобрений и химических грузов.

Преподаватель _____ Ф.И.О.

**Министерство транспорта Российской Федерации
Федеральное агентство железнодорожного транспорта
Федеральное государственное бюджетное образовательное
учреждение высшего образования
«Самарский государственный университет путей сообщения»**

<p>Рассмотрено: на заседании цикловой комиссии общепрофессиональных и математических дисциплин Протокол № _____ от «__» _____ 20__ г. Председатель ЦК _____ Ф.И.О.</p>	<p align="center">Билет №25 Дифференцированный зачет по дисциплине ОП.04. Транспортная система России для специальности 23.02.01 Организация перевозок и управление на транспорте (по видам) Группы</p>	<p align="right">Утверждаю: Начальник учебного отдела _____ Ф.И.О. «__» _____ 20__ г.</p>
--	---	---

1. Съемы размещения железнодорожных устройств в морских портах.
2. Нефте-и нефтепродуктопроводы

Преподаватель _____ Ф.И.О.

**Министерство транспорта Российской Федерации
Федеральное агентство железнодорожного транспорта
Федеральное государственное бюджетное образовательное
учреждение высшего образования
«Самарский государственный университет путей сообщения»**

<p>Рассмотрено: на заседании цикловой комиссии общепрофессиональных и математических дисциплин Протокол № _____ от «__» _____ 20__ г. Председатель ЦК _____ Ф.И.О.</p>	<p align="center">Билет №26 Дифференцированный зачет по дисциплине ОП.04. Транспортная система России для специальности 23.02.01 Организация перевозок и управление на транспорте (по видам) Группы</p>	<p align="right">Утверждаю: Начальник учебного отдела _____ Ф.И.О. «__» _____ 20__ г.</p>
--	---	---

1. Промышленный транспорт: комплекс технических средств, классификация перевозок.
2. Транспортные коридоры

Преподаватель _____ Ф.И.О.

**Министерство транспорта Российской Федерации
Федеральное агентство железнодорожного транспорта
Федеральное государственное бюджетное образовательное
учреждение высшего образования
«Самарский государственный университет путей сообщения»**

<p>Рассмотрено: на заседании цикловой комиссии общепрофессиональных и математических дисциплин Протокол № _____ от «__» _____ 20__ г. Председатель ЦК _____ Ф.И.О.</p>	<p align="center">Билет №27 Дифференцированный зачет по дисциплине ОП.04. Транспортная система России для специальности 23.02.01 Организация перевозок и управление на транспорте (по видам) Группы</p>	<p align="right">Утверждаю: Начальник учебного отдела _____ Ф.И.О. «__» _____ 20__ г.</p>
--	---	---

1. Классификация речных судов.
2. Промышленный железнодорожный транспорт.

Преподаватель _____ Ф.И.О.

**Министерство транспорта Российской Федерации
Федеральное агентство железнодорожного транспорта
Федеральное государственное бюджетное образовательное
учреждение высшего образования
«Самарский государственный университет путей сообщения»**

<p>Рассмотрено: на заседании цикловой комиссии общепрофессиональных и математических дисциплин Протокол № _____ от «__» _____ 20__ г. Председатель ЦК _____ Ф.И.О.</p>	<p align="center">Билет №28 Дифференцированный зачет по дисциплине ОП.04. Транспортная система России для специальности 23.02.01 Организация перевозок и управление на транспорте (по видам) Группы</p>	<p align="right">Утверждаю: Начальник учебного отдела _____ Ф.И.О. «__» _____ 20__ г.</p>
--	---	---

1. Речные порты и пристани.
2. Промышленный автомобильный транспорт.

Преподаватель _____ Ф.И.О.

**Министерство транспорта Российской Федерации
Федеральное агентство железнодорожного транспорта
Федеральное государственное бюджетное образовательное
учреждение высшего образования
«Самарский государственный университет путей сообщения»**

<p>Рассмотрено: на заседании цикловой комиссии общепрофессиональных и математических дисциплин Протокол № _____ от «__» _____ 20__ г. Председатель ЦК _____ Ф.И.О.</p>	<p align="center">Билет №29 Дифференцированный зачет по дисциплине ОП.04. Транспортная система России для специальности 23.02.01 Организация перевозок и управление на транспорте (по видам) Группы</p>	<p align="right">Утверждаю: Начальник учебного отдела _____ Ф.И.О. «__» _____ 20__ г.</p>
--	---	---

1. Показатели работы внутреннего водного транспорта.
2. Специальные виды промышленного транспорта.

Преподаватель _____ Ф.И.О.

**Министерство транспорта Российской Федерации
Федеральное агентство железнодорожного транспорта
Федеральное государственное бюджетное образовательное
учреждение высшего образования
«Самарский государственный университет путей сообщения»**

<p>Рассмотрено: на заседании цикловой комиссии общепрофессиональных и математических дисциплин Протокол № _____ от «__» _____ 20__ г. Председатель ЦК _____ Ф.И.О.</p>	<p align="center">Билет №30 Дифференцированный зачет по дисциплине ОП.04. Транспортная система России для специальности 23.02.01 Организация перевозок и управление на транспорте (по видам) Группы</p>	<p align="right">Утверждаю: Начальник учебного отдела _____ Ф.И.О. «__» _____ 20__ г.</p>
--	---	---

1. Речные порты и пристани.
2. Промышленный автомобильный транспорт.

Преподаватель _____ Ф.И.О.

**Перечень вопросов для промежуточной аттестации (экзамен)
(заочная форма обучения)**

1. Автомобильный транспорт: особенности, достоинства, недостатки.
2. Влияние экономико-географических особенностей на формирование транспортной системы.
3. Внутренний водный транспорт: особенности, достоинства, недостатки
4. Воздушный транспорт: особенности, достоинства, недостатки.
5. Городской и пригородный транспорт: характеристика, транспортные сети городов.
6. Единая транспортная система, ее структура.
7. Железнодорожно-автомобильные перевозки и их эффективность.
8. Значение железнодорожного транспорта, как основного в транспортной системе страны.
9. Классификация грузовых перевозок.
10. Классификация морских портов.
11. Классификация морских судов.
12. Классификация пассажирских перевозок в зависимости от вида транспорта.
13. Классификация подвижного состава автомобильного транспорта и автомобильных дорог.
14. Классификация речных судов.
15. Конкуренция и взаимодействие видов транспорта.
16. Линии электропередач
17. Мировая транспортная система.
18. Морской транспорт: особенности, достоинства, недостатки.
19. Назначение и классификация транспортных терминалов.
20. Назначение и классификация транспортных узлов.
21. Нефте-и нефтепродуктопроводы
22. Общая характеристика железнодорожной сети.
23. Основные направления пассажиропотоков.
24. Основные направления перевозок лесных грузов.
25. Основные направления перевозок минеральных удобрений и химических грузов
26. Основные направления перевозок нефти и нефтепродуктов.
27. Основные направления перевозок руды черных металлов.
28. Основные направления перевозок угля.
29. Основные показатели работы железнодорожного транспорта.
30. Основные структурные подразделения в управлении железнодорожного транспорта.
31. Показатели качества пассажирских перевозок.
32. Показатели работы автомобильного транспорта.
33. Показатели работы внутреннего водного транспорта.

34. Показатели работы воздушного транспорта
35. Показатели работы морского транспорта.
36. Понятие о перевозках.
37. Промышленный автомобильный транспорт.
38. Промышленный автомобильный транспорт.
39. Промышленный железнодорожный транспорт.
40. Промышленный транспорт: комплекс технических средств, классификация перевозок.
41. Развитие высокоскоростного движения на железнодорожном транспорте.
42. Речные порты и пристани.
43. Речные порты и пристани.
44. Роль железнодорожного, автомобильного, морского, внутриводного, воздушного, трубопроводного транспорта в мировой транспортной системе.
45. Смешанные перевозки «река-море».
46. Специальные виды промышленного транспорта.
47. Съемы размещения железнодорожных устройств в морских портах.
48. Технические средства железных дорог.
49. Транспортная политика и законодательство.
50. Транспортные коридоры
51. Транссибирская магистраль.
52. Требования безопасности и бесперебойного движения на транспорте.
53. Трубопроводный транспорт: особенности, достоинства, недостатки.
54. Факторы, влияющие на экологическую обстановку.
55. Экономико-географическая характеристика направления Центр-Восток.
56. Экономико-географическая характеристика направления Центр-Запад.
57. Экономико-географическая характеристика направления Центр-Север
58. Экономико-географическая характеристика направления Центр-Юг.
59. Этапы развития железнодорожного транспорта в России.
60. Этапы реформирования железных дорог.

Билеты для проведения экзамена

Инструкция для экзаменуемого:

1. Прочтите внимательно инструкцию.

2. При подготовке к ответу и непосредственно во время ответа на экзамене обучающимся разрешается пользоваться лабораторным и демонстрационным оборудованием, калькуляторами, справочниками и таблицами, не содержащими прямого ответа на вопросы билетов.

3. При выполнении заданий Вы можете пользоваться черновиком. Советуем выполнять задания в том порядке, в котором они даны. Для экономии времени пропускайте задание, которое не удастся выполнить сразу, и переходите к следующему. Если после выполнения всей работы у Вас останется время, Вы сможете вернуться к пропущенным заданиям.

4. Время на подготовку – 20 минут.

Контролируемые компетенции ОК 02, ПК 1.1, ПК 1.2, ПК 1.3, ПК 2.1, ПК 2.2, ПК 2.3

Критерии оценки:

оценка «отлично» – заслуживает обучающийся, показавший глубокий и всесторонний уровень знания дисциплины, успешно выполнивший задания, предусмотренные программой.

оценка «хорошо» – заслуживает обучающийся, показавший полное знание дисциплины, успешно выполнивший задания, предусмотренные программой, но допустивший незначительные недочеты в ответе.

оценка «удовлетворительно» – заслуживает обучающийся, показавший знание дисциплины в объеме, достаточном для продолжения обучения, справившийся с заданиями, предусмотренными программой (допускаются неполные ответы на поставленные вопросы).

оценка «неудовлетворительно» – заслуживает обучающийся, обнаруживший значительные пробелы в знании дисциплины, допустивший принципиальные ошибки при выполнении заданий, предусмотренных программой.

**Министерство транспорта Российской Федерации
Федеральное агентство железнодорожного транспорта
Федеральное государственное бюджетное образовательное
учреждение высшего образования
«Самарский государственный университет путей сообщения»**

<p>Рассмотрено: на заседании цикловой комиссии общеобразовательных дисциплин Протокол № _____ от «___» _____ 20__ г. Председатель ЦК _____ Ф.И.О.</p>	<p align="center">Экзаменационный билет № 1 по дисциплине ОП.04. Транспортная система России для специальности 23.02.01 Организация перевозок и управление на транспорте (по видам) Группы</p>	<p align="right">Утверждаю: Начальник учебного отдела _____ Ф.И.О. «___» _____ 20__ г.</p>
---	--	--

1. Роль железнодорожного, автомобильного, морского, внутриводного, воздушного, трубопроводного транспорта в мировой транспортной системе.
2. Основные направления перевозок лесных грузов.

Преподаватель _____ Ф.И.О.

**Министерство транспорта Российской Федерации
Федеральное агентство железнодорожного транспорта
Федеральное государственное бюджетное образовательное
учреждение высшего образования
«Самарский государственный университет путей сообщения»**

<p>Рассмотрено: на заседании цикловой комиссии общеобразовательных дисциплин Протокол № _____ от «___» _____ 20__ г. Председатель ЦК _____ Ф.И.О.</p>	<p align="center">Экзаменационный билет № 2 по дисциплине ОП.04. Транспортная система России для специальности 23.02.01 Организация перевозок и управление на транспорте (по видам) Группы</p>	<p align="right">Утверждаю: Начальник учебного отдела _____ Ф.И.О. «___» _____ 20__ г.</p>
---	--	--

1. Этапы развития железнодорожного транспорта в России.
2. Основные направления перевозок руды черных металлов.

Преподаватель _____ Ф.И.О.

**Министерство транспорта Российской Федерации
Федеральное агентство железнодорожного транспорта
Федеральное государственное бюджетное образовательное
учреждение высшего образования
«Самарский государственный университет путей сообщения»**

<p>Рассмотрено: на заседании цикловой комиссии общеобразовательных дисциплин Протокол № _____ от «__» _____ 20__ г. Председатель ЦК _____ Ф.И.О.</p>	<p align="center">Экзаменационный билет № 3 по дисциплине ОП.04. Транспортная система России для специальности 23.02.01 Организация перевозок и управление на транспорте (по видам) Группы</p>	<p align="right">Утверждаю: Начальник учебного отдела _____ Ф.И.О. «__» _____ 20__ г.</p>
--	--	---

1. Мировая транспортная система.
2. Основные направления перевозок нефти и нефтепродуктов.

Преподаватель _____ Ф.И.О.

**Министерство транспорта Российской Федерации
Федеральное агентство железнодорожного транспорта
Федеральное государственное бюджетное образовательное
учреждение высшего образования
«Самарский государственный университет путей сообщения»**

<p>Рассмотрено: на заседании цикловой комиссии общеобразовательных дисциплин Протокол № _____ от «__» _____ 20__ г. Председатель ЦК _____ Ф.И.О.</p>	<p align="center">Экзаменационный билет № 4 по дисциплине ОП.04. Транспортная система России для специальности 23.02.01 Организация перевозок и управление на транспорте (по видам) Группы</p>	<p align="right">Утверждаю: Начальник учебного отдела _____ Ф.И.О. «__» _____ 20__ г.</p>
--	--	---

1. Единая транспортная система, ее структура.
2. Основные направления перевозок угля.

Преподаватель _____ Ф.И.О.

**Министерство транспорта Российской Федерации
Федеральное агентство железнодорожного транспорта
Федеральное государственное бюджетное образовательное
учреждение высшего образования
«Самарский государственный университет путей сообщения»**

<p>Рассмотрено: на заседании цикловой комиссии общеобразовательных дисциплин Протокол № _____ от «__» _____ 20__ г. Председатель ЦК _____ Ф.И.О.</p>	<p align="center">Экзаменационный билет № 5 по дисциплине ОП.04. Транспортная система России для специальности 23.02.01 Организация перевозок и управление на транспорте (по видам) Группы</p>	<p align="right">Утверждаю: Начальник учебного отдела _____ Ф.И.О. «__» _____ 20__ г.</p>
--	--	---

1. Понятие о перевозках.
2. Влияние экономико-географических особенностей на формирование транспортной системы.

Преподаватель _____ Ф.И.О.

**Министерство транспорта Российской Федерации
Федеральное агентство железнодорожного транспорта
Федеральное государственное бюджетное образовательное
учреждение высшего образования
«Самарский государственный университет путей сообщения»**

<p>Рассмотрено: на заседании цикловой комиссии общеобразовательных дисциплин Протокол № _____ от «__» _____ 20__ г. Председатель ЦК _____ Ф.И.О.</p>	<p align="center">Экзаменационный билет № 6 по дисциплине ОП.04. Транспортная система России для специальности 23.02.01 Организация перевозок и управление на транспорте (по видам) Группы</p>	<p align="right">Утверждаю: Начальник учебного отдела _____ Ф.И.О. «__» _____ 20__ г.</p>
--	--	---

1. Основные структурные подразделения в управлении железнодорожного транспорта.
2. Факторы, влияющие на экологическую обстановку.

Преподаватель _____ Ф.И.О.

**Министерство транспорта Российской Федерации
Федеральное агентство железнодорожного транспорта
Федеральное государственное бюджетное образовательное
учреждение высшего образования
«Самарский государственный университет путей сообщения»**

<p>Рассмотрено: на заседании цикловой комиссии общеобразовательных дисциплин Протокол № _____ от «__» _____ 20__ г. Председатель ЦК _____ Ф.И.О.</p>	<p align="center">Экзаменационный билет № 7 по дисциплине ОП.04. Транспортная система России для специальности 23.02.01 Организация перевозок и управление на транспорте (по видам) Группы</p>	<p align="right">Утверждаю: Начальник учебного отдела _____ Ф.И.О. «__» _____ 20__ г.</p>
--	--	---

1. Основные показатели работы железнодорожного транспорта.
2. Требования безопасности и бесперебойного движения на транспорте.

Преподаватель _____ Ф.И.О.

**Министерство транспорта Российской Федерации
Федеральное агентство железнодорожного транспорта
Федеральное государственное бюджетное образовательное
учреждение высшего образования
«Самарский государственный университет путей сообщения»**

<p>Рассмотрено: на заседании цикловой комиссии общеобразовательных дисциплин Протокол № _____ от «__» _____ 20__ г. Председатель ЦК _____ Ф.И.О.</p>	<p align="center">Экзаменационный билет № 8 по дисциплине ОП.04. Транспортная система России для специальности 23.02.01 Организация перевозок и управление на транспорте (по видам) Группы</p>	<p align="right">Утверждаю: Начальник учебного отдела _____ Ф.И.О. «__» _____ 20__ г.</p>
--	--	---

1. Технические средства железных дорог.
2. Городской и пригородный транспорт: характеристика, транспортные сети городов.

Преподаватель _____ Ф.И.О.

**Министерство транспорта Российской Федерации
Федеральное агентство железнодорожного транспорта
Федеральное государственное бюджетное образовательное
учреждение высшего образования
«Самарский государственный университет путей сообщения»**

<p>Рассмотрено: на заседании цикловой комиссии общеобразовательных дисциплин Протокол № _____ от «__» _____ 20__ г. Председатель ЦК _____ Ф.И.О.</p>	<p align="center">Экзаменационный билет № 9 по дисциплине ОП.04. Транспортная система России для специальности 23.02.01 Организация перевозок и управление на транспорте (по видам) Группы</p>	<p align="right">Утверждаю: Начальник учебного отдела _____ Ф.И.О. «__» _____ 20__ г.</p>
--	--	---

1. Общая характеристика железнодорожной сети.
2. Трубопроводный транспорт: особенности, достоинства, недостатки.

Преподаватель _____ Ф.И.О.

**Министерство транспорта Российской Федерации
Федеральное агентство железнодорожного транспорта
Федеральное государственное бюджетное образовательное
учреждение высшего образования
«Самарский государственный университет путей сообщения»**

<p>Рассмотрено: на заседании цикловой комиссии общеобразовательных дисциплин Протокол № _____ от «__» _____ 20__ г. Председатель ЦК _____ Ф.И.О.</p>	<p align="center">Экзаменационный билет № 10 по дисциплине ОП.04. Транспортная система России для специальности 23.02.01 Организация перевозок и управление на транспорте (по видам) Группы</p>	<p align="right">Утверждаю: Начальник учебного отдела _____ Ф.И.О. «__» _____ 20__ г.</p>
--	---	---

1. Значение железнодорожного транспорта, как основного в транспортной системе страны.
2. Линии электропередач.

Преподаватель _____ Ф.И.О.

**Министерство транспорта Российской Федерации
Федеральное агентство железнодорожного транспорта
Федеральное государственное бюджетное образовательное
учреждение высшего образования
«Самарский государственный университет путей сообщения»**

<p>Рассмотрено: на заседании цикловой комиссии общеобразовательных дисциплин Протокол № _____ от «__» _____ 20__ г. Председатель ЦК _____ Ф.И.О.</p>	<p align="center">Экзаменационный билет № 11 по дисциплине ОП.04. Транспортная система России для специальности 23.02.01 Организация перевозок и управление на транспорте (по видам) Группы</p>	<p align="right">Утверждаю: Начальник учебного отдела _____ Ф.И.О. «__» _____ 20__ г.</p>
--	---	---

1. Показатели качества пассажирских перевозок.
2. Внутренний водный транспорт: особенности, достоинства, недостатки

Преподаватель _____ Ф.И.О.

**Министерство транспорта Российской Федерации
Федеральное агентство железнодорожного транспорта
Федеральное государственное бюджетное образовательное
учреждение высшего образования
«Самарский государственный университет путей сообщения»**

<p>Рассмотрено: на заседании цикловой комиссии общеобразовательных дисциплин Протокол № _____ от «__» _____ 20__ г. Председатель ЦК _____ Ф.И.О.</p>	<p align="center">Экзаменационный билет № 12 по дисциплине ОП.04. Транспортная система России для специальности 23.02.01 Организация перевозок и управление на транспорте (по видам) Группы</p>	<p align="right">Утверждаю: Начальник учебного отдела _____ Ф.И.О. «__» _____ 20__ г.</p>
--	---	---

1. Классификация пассажирских перевозок в зависимости от вида транспорта.
2. Назначение и классификация транспортных терминалов.

Преподаватель _____ Ф.И.О.

**Министерство транспорта Российской Федерации
Федеральное агентство железнодорожного транспорта
Федеральное государственное бюджетное образовательное
учреждение высшего образования
«Самарский государственный университет путей сообщения»**

<p>Рассмотрено: на заседании цикловой комиссии общеобразовательных дисциплин Протокол № _____ от «__» _____ 20__ г. Председатель ЦК _____ Ф.И.О.</p>	<p align="center">Экзаменационный билет № 13 по дисциплине ОП.04. Транспортная система России для специальности 23.02.01 Организация перевозок и управление на транспорте (по видам) Группы</p>	<p align="right">Утверждаю: Начальник учебного отдела _____ Ф.И.О. «__» _____ 20__ г.</p>
--	---	---

1. Классификация грузовых перевозок.
2. Назначение и классификация транспортных узлов.

Преподаватель _____ Ф.И.О.

**Министерство транспорта Российской Федерации
Федеральное агентство железнодорожного транспорта
Федеральное государственное бюджетное образовательное
учреждение высшего образования
«Самарский государственный университет путей сообщения»**

<p>Рассмотрено: на заседании цикловой комиссии общеобразовательных дисциплин Протокол № _____ от «__» _____ 20__ г. Председатель ЦК _____ Ф.И.О.</p>	<p align="center">Экзаменационный билет № 14 по дисциплине ОП.04. Транспортная система России для специальности 23.02.01 Организация перевозок и управление на транспорте (по видам) Группы</p>	<p align="right">Утверждаю: Начальник учебного отдела _____ Ф.И.О. «__» _____ 20__ г.</p>
--	---	---

1. Этапы реформирования железных дорог.
2. Смешанные перевозки «река-море».

Преподаватель _____ Ф.И.О.

**Министерство транспорта Российской Федерации
Федеральное агентство железнодорожного транспорта
Федеральное государственное бюджетное образовательное
учреждение высшего образования
«Самарский государственный университет путей сообщения»**

<p>Рассмотрено: на заседании цикловой комиссии общеобразовательных дисциплин Протокол № _____ от «__» _____ 20__ г. Председатель ЦК _____ Ф.И.О.</p>	<p align="center">Экзаменационный билет № 15 по дисциплине ОП.04. Транспортная система России для специальности 23.02.01 Организация перевозок и управление на транспорте (по видам) Группы</p>	<p align="right">Утверждаю: Начальник учебного отдела _____ Ф.И.О. «__» _____ 20__ г.</p>
--	---	---

1. Воздушный транспорт: особенности, достоинства, недостатки.
2. Развитие высокоскоростного движения на железнодорожном транспорте.

Преподаватель _____ Ф.И.О.

**Министерство транспорта Российской Федерации
Федеральное агентство железнодорожного транспорта
Федеральное государственное бюджетное образовательное
учреждение высшего образования
«Самарский государственный университет путей сообщения»**

<p>Рассмотрено: на заседании цикловой комиссии общеобразовательных дисциплин Протокол № _____ от «__» _____ 20__ г. Председатель ЦК _____ Ф.И.О.</p>	<p align="center">Экзаменационный билет № 16 по дисциплине ОП.04. Транспортная система России для специальности 23.02.01 Организация перевозок и управление на транспорте (по видам) Группы</p>	<p align="right">Утверждаю: Начальник учебного отдела _____ Ф.И.О. «__» _____ 20__ г.</p>
--	---	---

1. Транссибирская магистраль.
2. Показатели работы воздушного транспорта

Преподаватель _____ Ф.И.О.

**Министерство транспорта Российской Федерации
Федеральное агентство железнодорожного транспорта
Федеральное государственное бюджетное образовательное
учреждение высшего образования
«Самарский государственный университет путей сообщения»**

<p>Рассмотрено: на заседании цикловой комиссии общеобразовательных дисциплин Протокол № _____ от «__» _____ 20__ г. Председатель ЦК _____ Ф.И.О.</p>	<p align="center">Экзаменационный билет № 17 по дисциплине ОП.04. Транспортная система России для специальности 23.02.01 Организация перевозок и управление на транспорте (по видам) Группы</p>	<p align="right">Утверждаю: Начальник учебного отдела _____ Ф.И.О. «__» _____ 20__ г.</p>
--	---	---

1. Автомобильный транспорт: особенности, достоинства, недостатки.
2. Транспортная политика и законодательство.

Преподаватель _____ Ф.И.О.

**Министерство транспорта Российской Федерации
Федеральное агентство железнодорожного транспорта
Федеральное государственное бюджетное образовательное
учреждение высшего образования
«Самарский государственный университет путей сообщения»**

<p>Рассмотрено: на заседании цикловой комиссии общеобразовательных дисциплин Протокол № _____ от «__» _____ 20__ г. Председатель ЦК _____ Ф.И.О.</p>	<p align="center">Экзаменационный билет № 18 по дисциплине ОП.04. Транспортная система России для специальности 23.02.01 Организация перевозок и управление на транспорте (по видам) Группы</p>	<p align="right">Утверждаю: Начальник учебного отдела _____ Ф.И.О. «__» _____ 20__ г.</p>
--	---	---

1. Классификация подвижного состава автомобильного транспорта и автомобильных дорог.
2. Конкуренция и взаимодействие видов транспорта.

Преподаватель _____ Ф.И.О.

**Министерство транспорта Российской Федерации
Федеральное агентство железнодорожного транспорта
Федеральное государственное бюджетное образовательное
учреждение высшего образования
«Самарский государственный университет путей сообщения»**

<p>Рассмотрено: на заседании цикловой комиссии общеобразовательных дисциплин Протокол № _____ от «__» _____ 20__ г. Председатель ЦК _____ Ф.И.О.</p>	<p align="center">Экзаменационный билет № 19 по дисциплине ОП.04. Транспортная система России для специальности 23.02.01 Организация перевозок и управление на транспорте (по видам) Группы</p>	<p align="right">Утверждаю: Начальник учебного отдела _____ Ф.И.О. «__» _____ 20__ г.</p>
--	---	---

1. Показатели работы автомобильного транспорта.
2. Экономико-географическая характеристика направления Центр-Восток.

Преподаватель _____ Ф.И.О.

**Министерство транспорта Российской Федерации
Федеральное агентство железнодорожного транспорта
Федеральное государственное бюджетное образовательное
учреждение высшего образования
«Самарский государственный университет путей сообщения»**

<p>Рассмотрено: на заседании цикловой комиссии общеобразовательных дисциплин Протокол № _____ от «__» _____ 20__ г. Председатель ЦК _____ Ф.И.О.</p>	<p align="center">Экзаменационный билет № 20 по дисциплине ОП.04. Транспортная система России для специальности 23.02.01 Организация перевозок и управление на транспорте (по видам) Группы</p>	<p align="right">Утверждаю: Начальник учебного отдела _____ Ф.И.О. «__» _____ 20__ г.</p>
--	---	---

1. Железнодорожно-автомобильные перевозки и их эффективность.
2. Экономико-географическая характеристика направления Центр-Север.

Преподаватель _____ Ф.И.О.

**Министерство транспорта Российской Федерации
Федеральное агентство железнодорожного транспорта
Федеральное государственное бюджетное образовательное
учреждение высшего образования
«Самарский государственный университет путей сообщения»**

<p>Рассмотрено: на заседании цикловой комиссии общеобразовательных дисциплин Протокол № _____ от «__» _____ 20__ г. Председатель ЦК _____ Ф.И.О.</p>	<p align="center">Экзаменационный билет № 21 по дисциплине ОП.04. Транспортная система России для специальности 23.02.01 Организация перевозок и управление на транспорте (по видам) Группы</p>	<p align="right">Утверждаю: Начальник учебного отдела _____ Ф.И.О. «__» _____ 20__ г.</p>
--	---	---

1. Морской транспорт: особенности, достоинства, недостатки.
2. Экономико-географическая характеристика направления Центр-Запад.

Преподаватель _____ Ф.И.О.

**Министерство транспорта Российской Федерации
Федеральное агентство железнодорожного транспорта
Федеральное государственное бюджетное образовательное
учреждение высшего образования
«Самарский государственный университет путей сообщения»**

<p>Рассмотрено: на заседании цикловой комиссии общеобразовательных дисциплин Протокол № _____ от «__» _____ 20__ г. Председатель ЦК _____ Ф.И.О.</p>	<p align="center">Экзаменационный билет № 22 по дисциплине ОП.04. Транспортная система России для специальности 23.02.01 Организация перевозок и управление на транспорте (по видам) Группы</p>	<p align="right">Утверждаю: Начальник учебного отдела _____ Ф.И.О. «__» _____ 20__ г.</p>
--	---	---

1. Классификация морских судов.
2. Экономико-географическая характеристика направления Центр-Юг.

Преподаватель _____ Ф.И.О.

**Министерство транспорта Российской Федерации
Федеральное агентство железнодорожного транспорта
Федеральное государственное бюджетное образовательное
учреждение высшего образования
«Самарский государственный университет путей сообщения»**

<p>Рассмотрено: на заседании цикловой комиссии общеобразовательных дисциплин Протокол № _____ от «__» _____ 20__ г. Председатель ЦК _____ Ф.И.О.</p>	<p align="center">Экзаменационный билет № 23 по дисциплине ОП.04. Транспортная система России для специальности 23.02.01 Организация перевозок и управление на транспорте (по видам) Группы</p>	<p align="right">Утверждаю: Начальник учебного отдела _____ Ф.И.О. «__» _____ 20__ г.</p>
--	---	---

1. Классификация морских портов.
2. Основные направления пассажиропотоков.

Преподаватель _____ Ф.И.О.

**Министерство транспорта Российской Федерации
Федеральное агентство железнодорожного транспорта
Федеральное государственное бюджетное образовательное
учреждение высшего образования
«Самарский государственный университет путей сообщения»**

<p>Рассмотрено: на заседании цикловой комиссии общеобразовательных дисциплин Протокол № _____ от «__» _____ 20__ г. Председатель ЦК _____ Ф.И.О.</p>	<p align="center">Экзаменационный билет № 24 по дисциплине ОП.04. Транспортная система России для специальности 23.02.01 Организация перевозок и управление на транспорте (по видам) Группы</p>	<p align="right">Утверждаю: Начальник учебного отдела _____ Ф.И.О. «__» _____ 20__ г.</p>
--	---	---

1. Показатели работы морского транспорта.
2. Основные направления перевозок минеральных удобрений и химических грузов.

Преподаватель _____ Ф.И.О.

**Министерство транспорта Российской Федерации
Федеральное агентство железнодорожного транспорта
Федеральное государственное бюджетное образовательное
учреждение высшего образования
«Самарский государственный университет путей сообщения»**

<p>Рассмотрено: на заседании цикловой комиссии общеобразовательных дисциплин Протокол № _____ от «__» _____ 20__ г. Председатель ЦК _____ Ф.И.О.</p>	<p align="center">Экзаменационный билет № 25 по дисциплине ОП.04. Транспортная система России для специальности 23.02.01 Организация перевозок и управление на транспорте (по видам) Группы</p>	<p align="right">Утверждаю: Начальник учебного отдела _____ Ф.И.О. «__» _____ 20__ г.</p>
--	---	---

1. Съемы размещения железнодорожных устройств в морских портах.
2. Нефте-и нефепродуктопроводы

Преподаватель _____ Ф.И.О.

**Министерство транспорта Российской Федерации
Федеральное агентство железнодорожного транспорта
Федеральное государственное бюджетное образовательное
учреждение высшего образования
«Самарский государственный университет путей сообщения»**

<p>Рассмотрено: на заседании цикловой комиссии общеобразовательных дисциплин Протокол № _____ от «__» _____ 20__ г. Председатель ЦК _____ Ф.И.О.</p>	<p align="center">Экзаменационный билет № 26 по дисциплине ОП.04. Транспортная система России для специальности 23.02.01 Организация перевозок и управление на транспорте (по видам) Группы</p>	<p align="right">Утверждаю: Начальник учебного отдела _____ Ф.И.О. «__» _____ 20__ г.</p>
--	---	---

1. Промышленный транспорт: комплекс технических средств, классификация перевозок.
2. Транспортные коридоры

Преподаватель _____ Ф.И.О.

**Министерство транспорта Российской Федерации
Федеральное агентство железнодорожного транспорта
Федеральное государственное бюджетное образовательное
учреждение высшего образования
«Самарский государственный университет путей сообщения»**

<p>Рассмотрено: на заседании цикловой комиссии общеобразовательных дисциплин Протокол № _____ от «__» _____ 20__ г. Председатель ЦК _____ Ф.И.О.</p>	<p align="center">Экзаменационный билет № 27 по дисциплине ОП.04. Транспортная система России для специальности 23.02.01 Организация перевозок и управление на транспорте (по видам) Группы</p>	<p align="right">Утверждаю: Начальник учебного отдела _____ Ф.И.О. «__» _____ 20__ г.</p>
--	---	---

1. Классификация речных судов.
2. Промышленный железнодорожный транспорт.

Преподаватель _____ Ф.И.О.

**Министерство транспорта Российской Федерации
Федеральное агентство железнодорожного транспорта
Федеральное государственное бюджетное образовательное
учреждение высшего образования
«Самарский государственный университет путей сообщения»**

<p>Рассмотрено: на заседании цикловой комиссии общеобразовательных дисциплин Протокол № _____ от «__» _____ 20__ г. Председатель ЦК _____ Ф.И.О.</p>	<p align="center">Экзаменационный билет № 28 по дисциплине ОП.04. Транспортная система России для специальности 23.02.01 Организация перевозок и управление на транспорте (по видам) Группы</p>	<p align="right">Утверждаю: Начальник учебного отдела _____ Ф.И.О. «__» _____ 20__ г.</p>
--	---	---

1. Речные порты и пристани.
2. Промышленный автомобильный транспорт.

Преподаватель _____ Ф.И.О.

**Министерство транспорта Российской Федерации
Федеральное агентство железнодорожного транспорта
Федеральное государственное бюджетное образовательное
учреждение высшего образования
«Самарский государственный университет путей сообщения»**

<p>Рассмотрено: на заседании цикловой комиссии общеобразовательных дисциплин Протокол № _____ от «___» _____ 20__ г. Председатель ЦК _____ Ф.И.О.</p>	<p align="center">Экзаменационный билет № 29 по дисциплине ОП.04. Транспортная система России для специальности 23.02.01 Организация перевозок и управление на транспорте (по видам) Группы</p>	<p align="right">Утверждаю: Начальник учебного отдела _____ Ф.И.О. «___» _____ 20__ г.</p>
---	---	--

1. Показатели работы внутреннего водного транспорта.
2. Специальные виды промышленного транспорта.

Преподаватель _____ Ф.И.О.

**Министерство транспорта Российской Федерации
Федеральное агентство железнодорожного транспорта
Федеральное государственное бюджетное образовательное
учреждение высшего образования
«Самарский государственный университет путей сообщения»**

<p>Рассмотрено: на заседании цикловой комиссии общеобразовательных дисциплин Протокол № _____ от «___» _____ 20__ г. Председатель ЦК _____ Ф.И.О.</p>	<p align="center">Экзаменационный билет № 30 по дисциплине ОП.04. Транспортная система России для специальности 23.02.01 Организация перевозок и управление на транспорте (по видам) Группы</p>	<p align="right">Утверждаю: Начальник учебного отдела _____ Ф.И.О. «___» _____ 20__ г.</p>
---	---	--

1. Речные порты и пристани.
2. Промышленный автомобильный транспорт.

Преподаватель _____ Ф.И.О.