

Документ подписан простой электронной подписью

Информация о владельце:

ФИО: Федорова Марина Владимировна

Должность: Директор филиала

Дата подписания: 15.11.2023 16:21:43

Уникальный программный ключ:

e766def0e2eb455f02155d0659e45091ac23041da

## Аналитическая справка о результатах анкетирования работодателей об удовлетворенности качеством образовательной деятельности в рамках реализации образовательной программы 08.02.10 «Строительство железных дорог, путь и путевое хозяйство» в филиале федерального государственного бюджетного образовательного учреждения высшего образования "Самарский государственный университет путей сообщения" в г.Алатыре

Анкетирование работодателей, участвующих в реализации образовательных программ для мониторинга их мнения об удовлетворённости условием и организацией образовательной деятельности в рамках реализации образовательных программ, является одной из форм внешней системы оценки качества образовательного процесса в филиале.

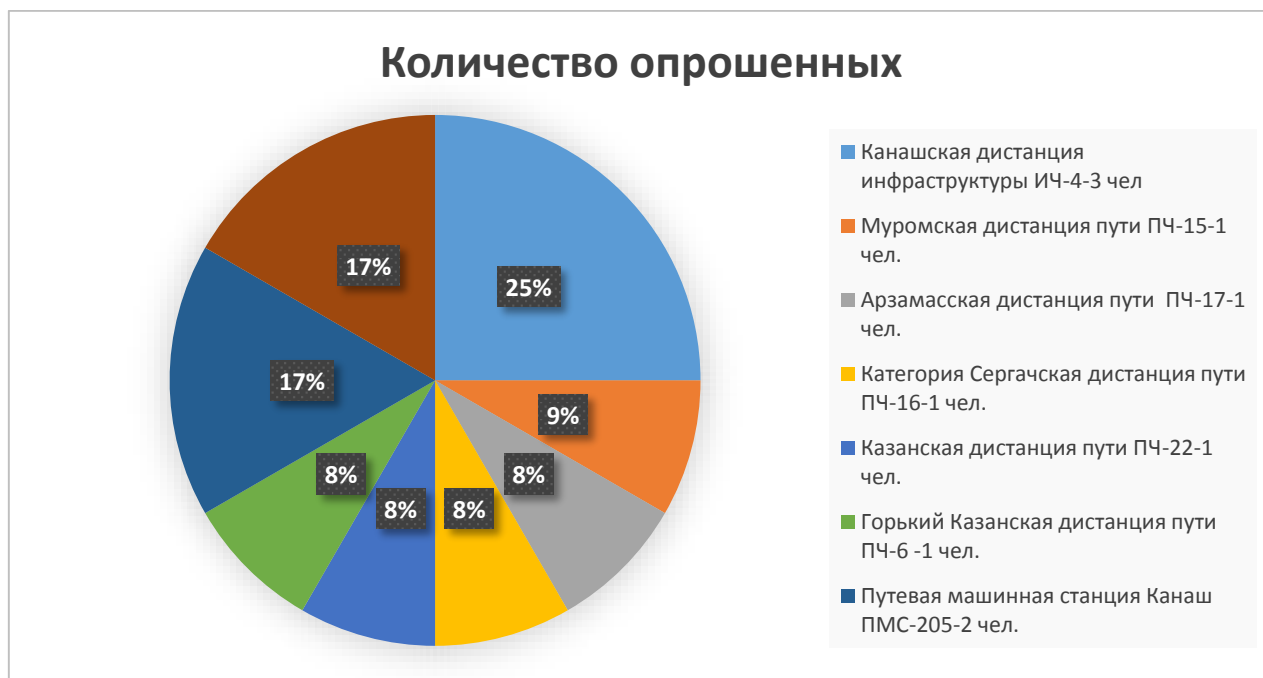
Целью анкетирования является получение объективной информации об удовлетворённости условиями и организацией образовательной деятельности в рамках реализации образовательных программ и планировании мероприятий по повышению эффективности, качества и конкурентоспособности образовательных услуг.

Задачи анкетирования:

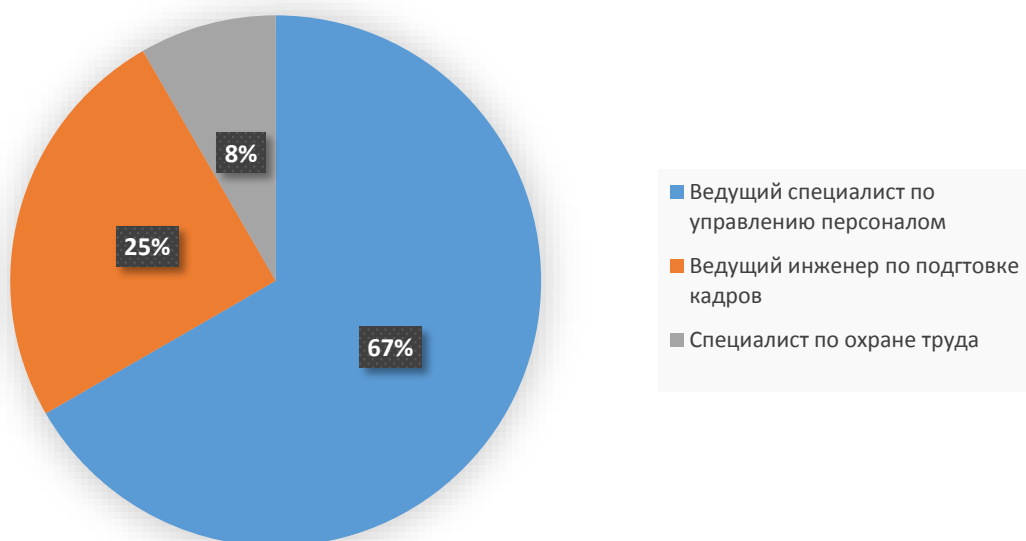
- определение уровня и качества подготовки выпускников филиала;
- изучение требований к выпускникам со стороны работодателей.

В анкетировании приняли участие 12 представителей работодателей, расположенных на полигоне Горьковской железной дороги.

Опрос проводился Комиссией по содействию трудоустройству филиала СамГУПС в г.Алатыре в декабре 2022 года в форме анкетирования работодателей.

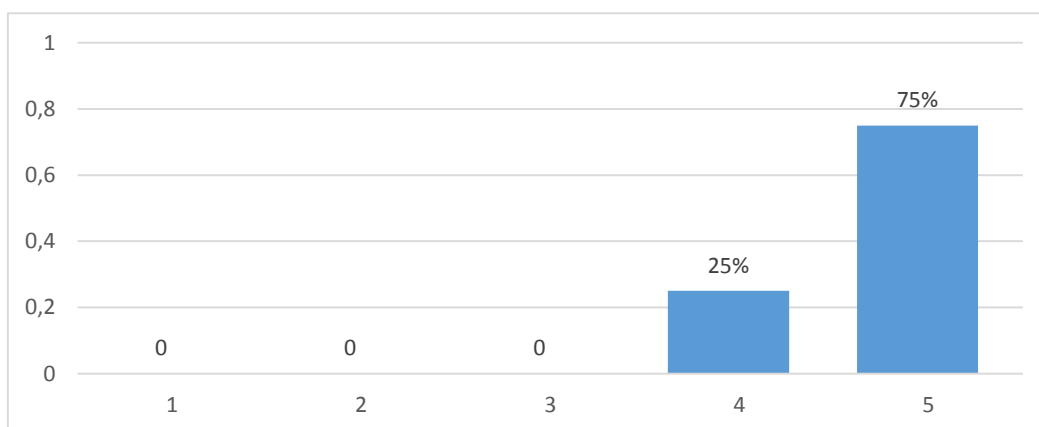


## Должность опрошенных

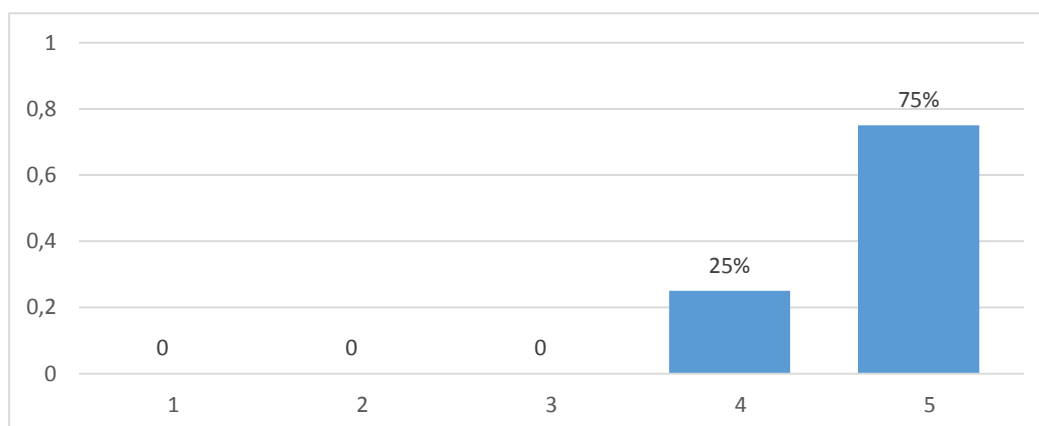


Работодатели дали ответ на следующие вопросы:

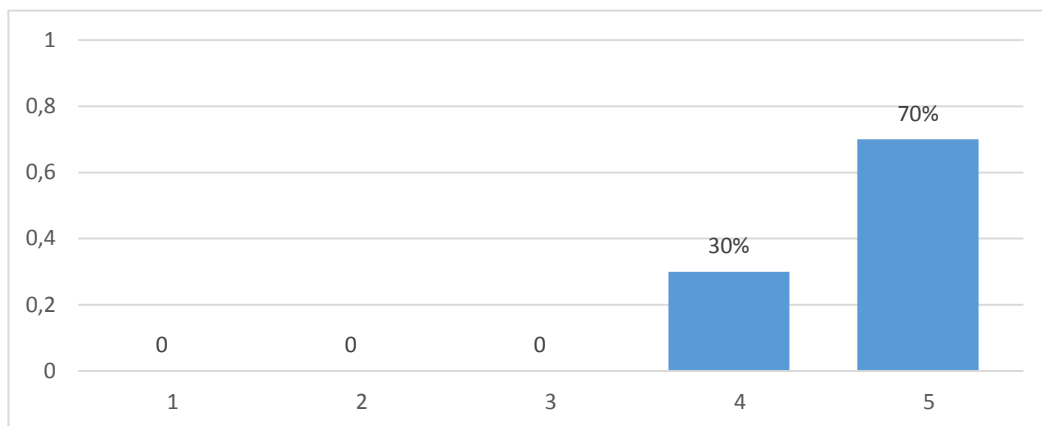
1. Насколько Вы удовлетворены качеством теоретической подготовки выпускников филиала? Анализ теоретических знаний



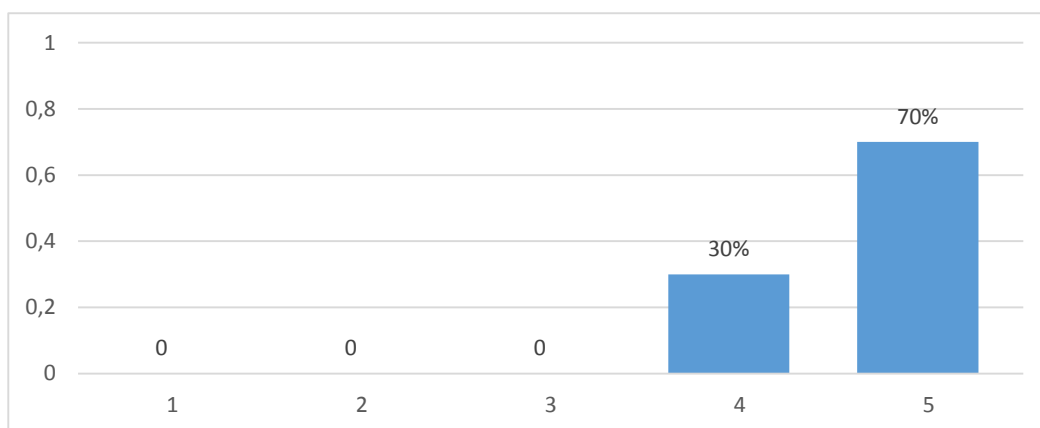
2. Насколько Вы удовлетворены качеством теоретической подготовки выпускников филиала? Соответствием теоретических знаний, квалификаций



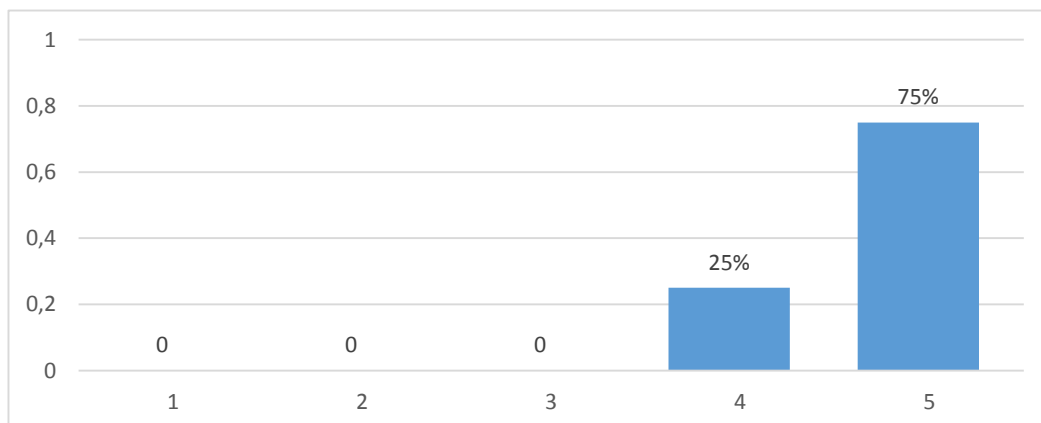
3. Насколько Вы удовлетворены качеством теоретической подготовки выпускников филиала? Умением применить их в профессиональной деятельности



4. Насколько Вы удовлетворены качеством практической подготовки выпускников филиала? Актуальностью практических навыков



5. Насколько Вы удовлетворены качеством практической подготовки выпускников филиала? Достаточностью их для практического применения

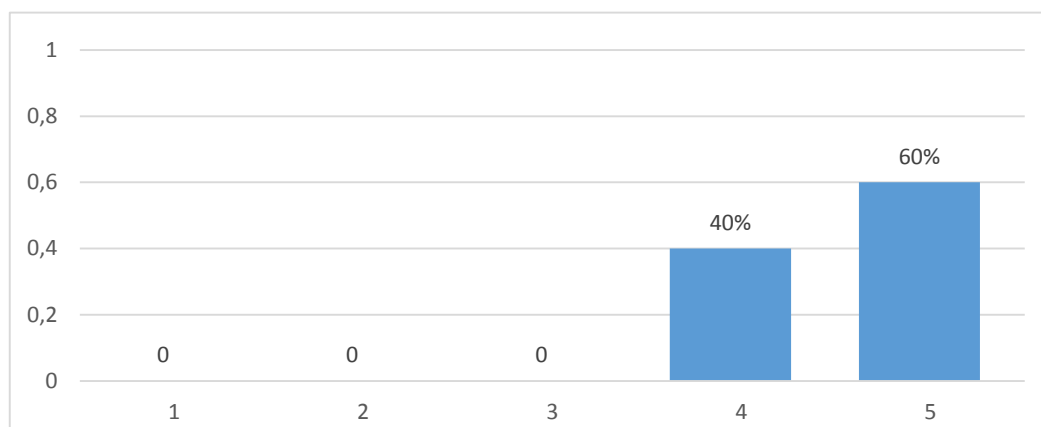


Анализ данных показывает, что уровень теоретических знаний и практических умений студентов филиала оценивается на «хорошо» и «отлично». Руководители

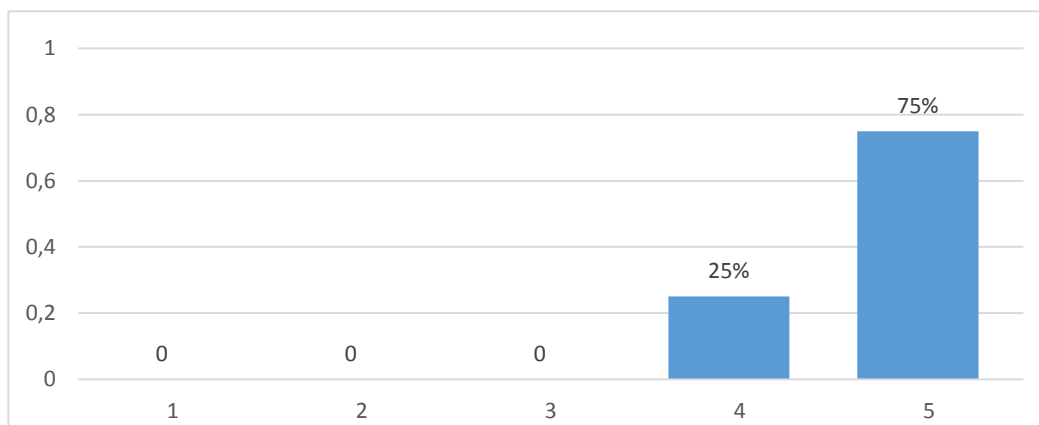
различных организаций работодателей, участвующих в опросе, отмечают высокий уровень подготовки студентов Филиала федерального государственного бюджетного образовательного учреждения высшего образования "Самарский государственный университет путей сообщения" в г.Алатыре, проходящих практическую подготовку на их предприятиях.

В ходе опроса респондентам было предложено провести ранжирование личных характеристик выпускников, важных для управленческого персонала предприятия и дать оценку этих характеристик выпускникам Филиала федерального государственного бюджетного образовательного учреждения высшего образования "Самарский государственный университет путей сообщения" в г.Алатыре.

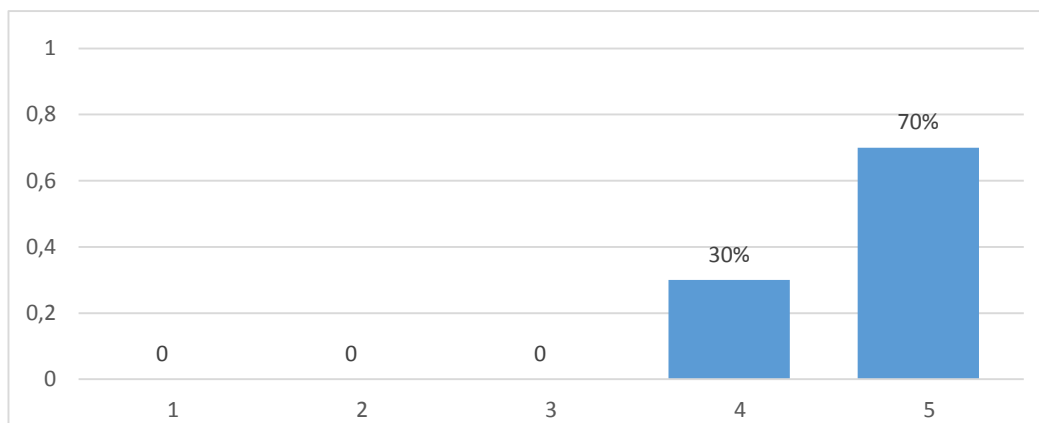
### 1. Насколько Вы удовлетворены способностью выпускников к адаптации?



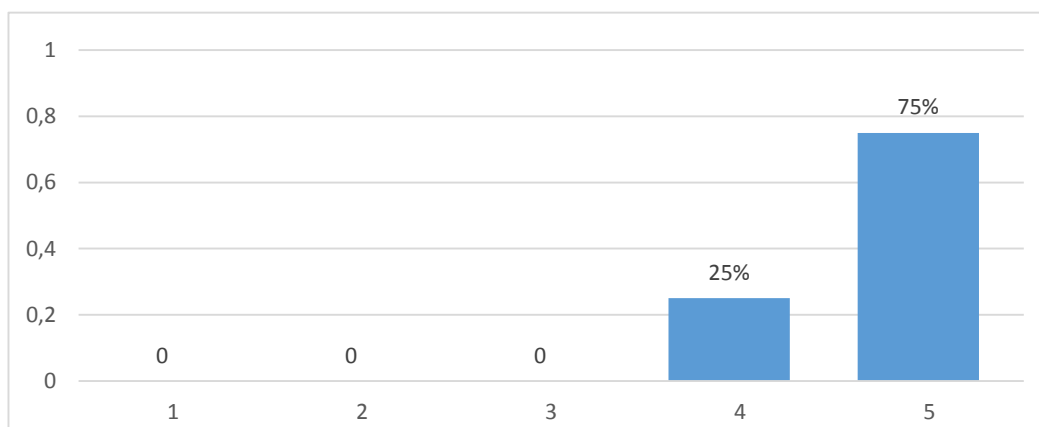
### 2. Насколько Вы удовлетворены коммуникативными качествами выпускников? Способностью налаживать контакты в коллективе



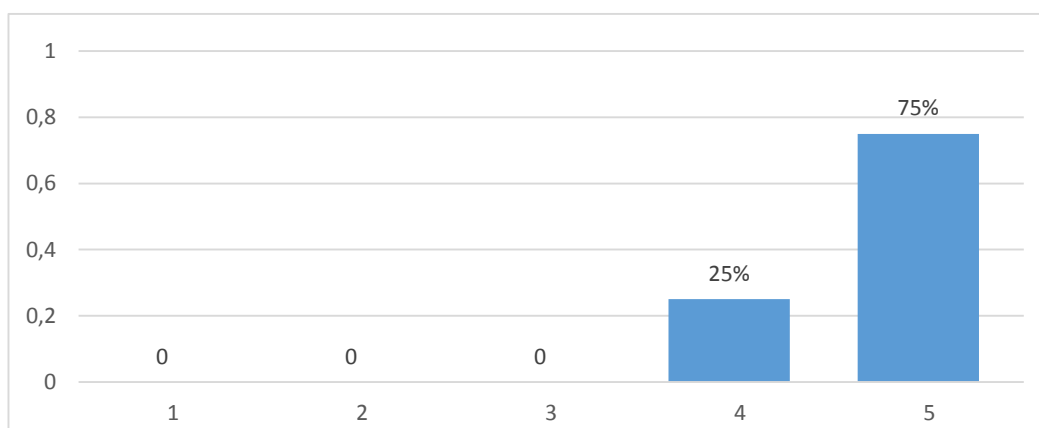
3. Насколько Вы удовлетворены коммуникативными качествами выпускников? Культурой общения



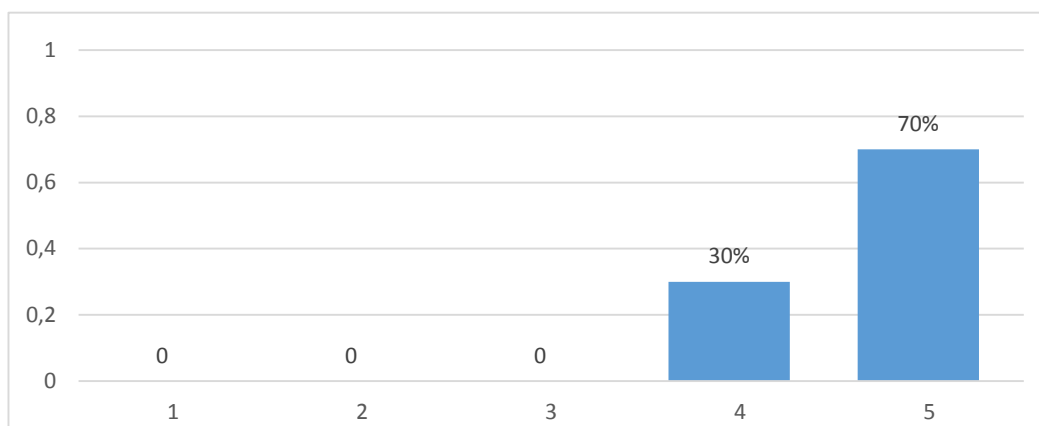
4. Вы удовлетворены коммуникативными качествами выпускников? Способностью выстраивать контакты.



5. Насколько Вы удовлетворены дисциплиной и исполнительностью выпускников



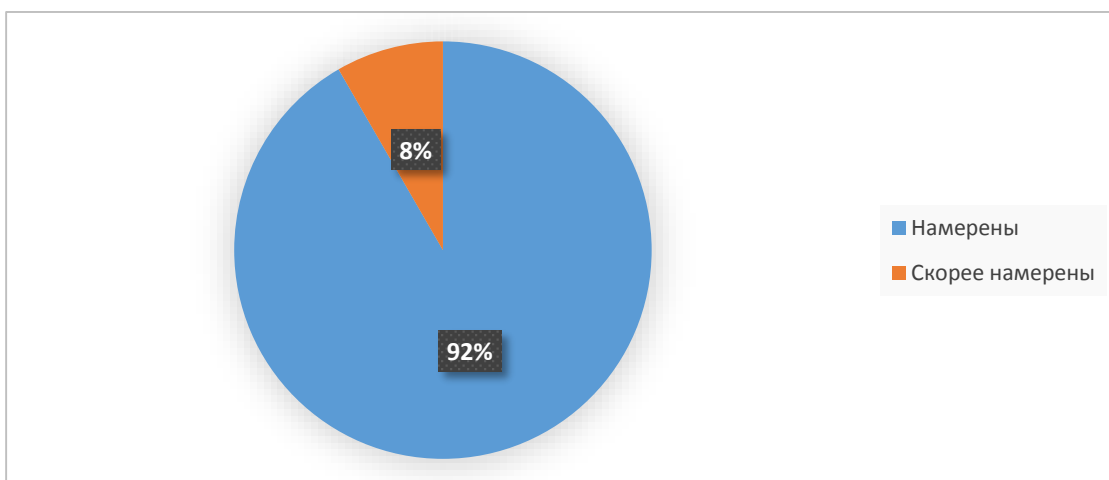
6. Насколько Вы удовлетворены способностью выпускников к самостоятельной работе?



Анализируя диаграммы, можно сделать вывод, что работодатели удовлетворены коммуникативными качествами выпускников.

На диаграмме ниже представлены результаты опроса работодателей в плане трудоустройства наших выпускников.

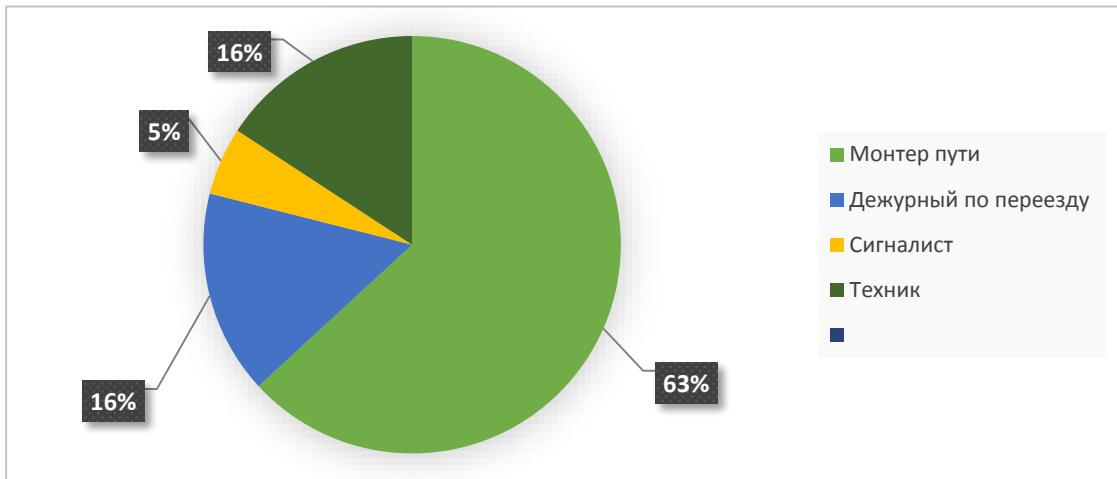
7. Вы намерены в настоящее время и в будущем принимать выпускников филиала СамГУПС на работу?



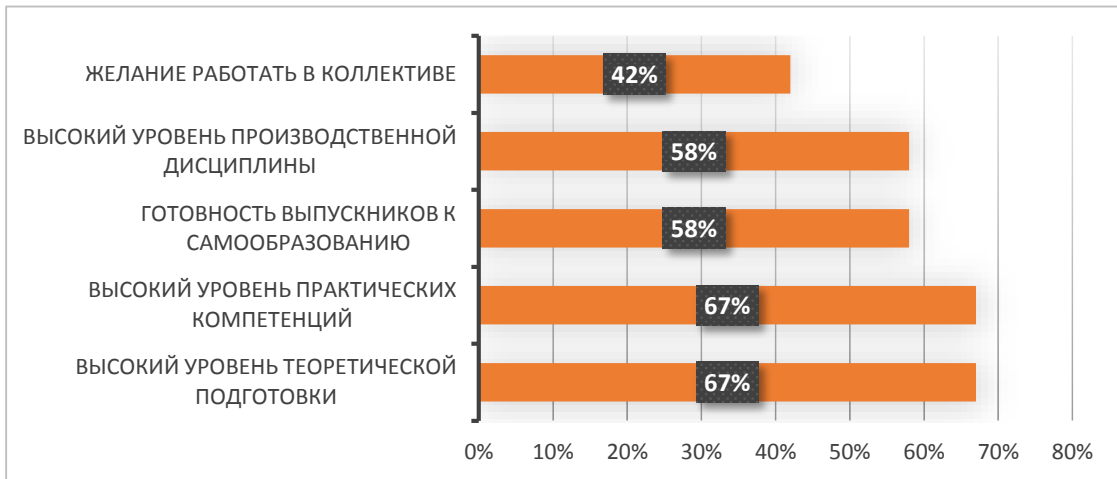
8. Планируете ли Вы сотрудничество с нашей Комиссией по содействию трудоустройству филиала СамГУПС в г.Алатыре



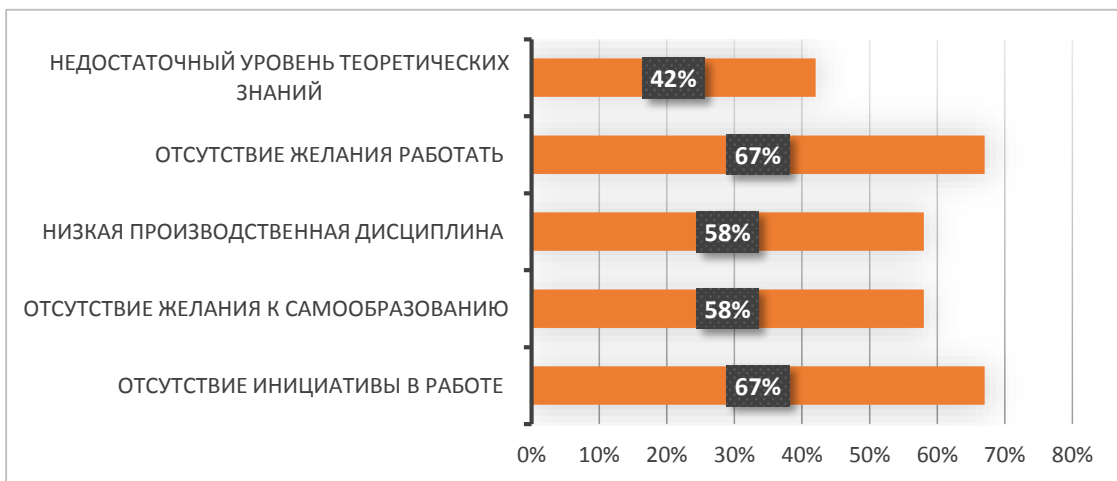
9. Потребность в каких специалистах и рабочих кадрах Вы испытываете?



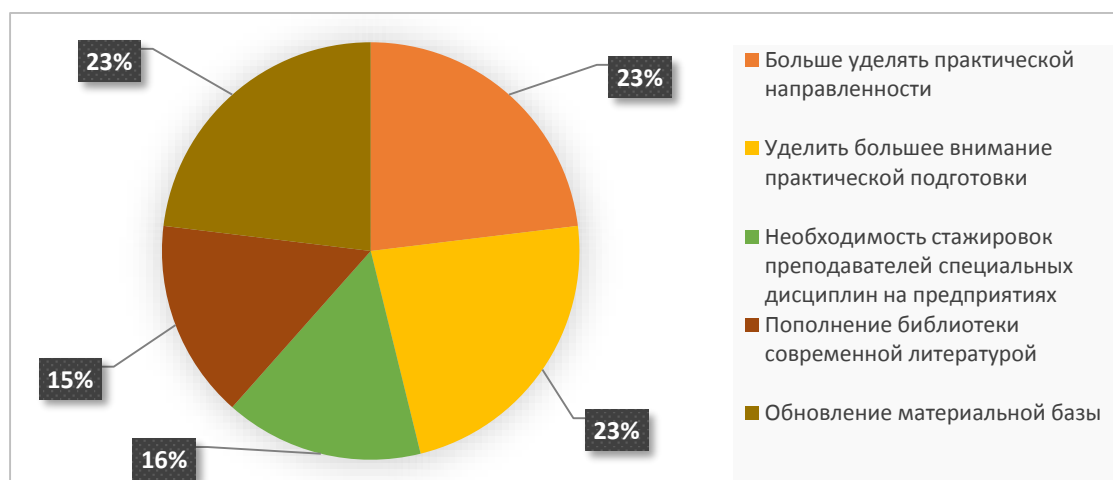
10. Укажите основные достоинства в подготовке выпускников нашего филиала



11. Укажите основные недостатки в подготовке выпускников нашего филиала



## 12. Предложения по улучшению качества подготовки студентов нашего филиала



Вывод: Таким образом, анализ результатов анкетирования показывает, что большинство опрошенных руководителей отмечают достаточно высокий уровень теоретической и практической подготовки выпускников филиала СамГУПС в г.Алатыре. 100 % работодателей намерены в будущем принимать студентов на работу на свои предприятия. 100% работодателей планируют дальнейшее сотрудничество Комиссией по содействию трудоустройству филиала СамГУПС в г.Алатыре